

BRAVO VIVA AZTECA
PLAYA DEL CARMEN
Messico

TESTATO PER TE DA



(Verifica nel rispetto dei requisiti certificazione ISO 9001 di qualità)

Ultimo aggiornamento scheda 2024



BRAVO VIVA AZTECA - MESSICO
TESTATO E AGGIORNATO DA [HANDY SUPERABILE](http://www.handysuperabile.org) NEL 2024
Tel. 3498505727 – www.handysuperabile.org – info@handysuperabile.org

SCHEDA STRUTTURA RICETTIVA

FINALITA' DELLA SCHEDA

La presente scheda ha l'obiettivo di fornire informazioni attendibili sull'accessibilità della struttura, a supporto di una scelta consapevole da parte dell'ospite. Non costituisce certificazione di totale assenza di barriere, in quanto le valutazioni devono sempre essere rapportate alle esigenze individuali.

METODO DI VERIFICA

Le informazioni riportate derivano da una verifica effettuata in loco e descrivono lo stato dell'accessibilità rilevato alla data indicata in calce alla scheda.

AGGIORNAMENTI E CONFERME

Nel tempo, alcune caratteristiche, servizi o attrezzature della struttura possono subire variazioni.

Per questo motivo, in fase di prenotazione, è sempre consigliato richiedere conferma delle specifiche esigenze di accessibilità.

SERVIZI DEL TOUR OPERATOR

Per quanto riguarda i servizi alberghieri, le attrezzature, i trasferimenti, le escursioni ed eventuali servizi particolari, fa riferimento quanto riportato nella scheda ufficiale della struttura e nel catalogo del Tour Operator, nonché quanto comunicato dall'agenzia in fase di prenotazione.

Eventuali servizi aggiuntivi o personalizzati possono essere soggetti a supplemento.

DIRITTI D'AUTORE

Tutti i testi, le informazioni e le immagini fotografiche contenute nella presente scheda sono di proprietà di Handy Superabile.

È vietata la riproduzione, anche parziale, senza l'esplicito consenso dell'autore.

Associazione di promozione speciale 'Handy Superabile'

Sede legale: Via Isola dello Sparviero n. 2 – Follonica (Grosseto)

cell. 349 8505727 - Website: www.handysuperabile.org - E-mail: info@handysuperabile.org



BRAVO VIVA AZTECA - MESSICO
TESTATO E AGGIORNATO DA [HANDY SUPERABILE](http://www.handysuperabile.org) NEL 2024
Tel. 3498505727 – www.handysuperabile.org – info@handysuperabile.org

Sommario	
INFORMAZIONI GENERALI.....	5
BREVE DESCRIZIONE DELLE FACILITAZIONI PER TIPOLOGIA DI BISOGNI SPECIALI	6
ARRIVO ALLA STRUTTURA.....	8
COME RAGGIUNGERE LA STRUTTURA	8
IN AEREO	8
Percorso dall'uscita dell'aeroporto al parcheggio	10
TRASFERIMENTI.....	10
PERCORSO DAL PARCHEGGIO PRIVATO/PUBBLICO ALL'INGRESSO.....	11
INGRESSO STRUTTURA.....	12
HALL - RECEPTION.....	13
CAMERE/APPARTAMENTI.....	16
CAMERE ATTREZZATE/FRUIBILI PER GLI OSPITI CON MOBILITÀ RIDOTTA:	16
Servizi igienici nella camera n. 1115 degli ospiti con mobilità ridotta	20
Camera adattata visitata n. 1141, con vista giardino.....	22
Servizi igienici nella camera n. 1141 degli ospiti con mobilità ridotta	24
Camere standard	27
Servizi igienici nella camera standard	29
BAR E RISTORANTI	32
Bar Plaza Mexicali.....	32
Snack Bar El Cenote	33
Ristorante Principale EL NOPAL.....	37
Ristorante BAMBOO	42
Ristorante IL PALCO.....	44
Ristorante MAYA XUL HA.....	46
PERCORSI INTERNI E SERVIZI COMUNI	48
Percorsi interni	48
Servizi igienici comuni nei pressi del ristorante principale El Nopal, della reception, della zona commerciale e del Bar Mexicali.....	53
Servizi igienici comuni nei pressi della piscina, Bar El Cenote e spiaggiai.....	54

Servizi igienici comuni nei pressi della palestra	55
PISCINE	57
SPIAGGIA.....	62
ATTIVITÀ SPORTIVE/RICREATIVE E MINICLUB	65
Sono presenti le seguenti attività sportive	65
Palestra/Fitness	66
Miniclub/area giochi.....	68
Teatro.....	71
Centro benessere - Spa	71
Centro diving	72
ESCURSIONI	74
Escursione TULUM VILLAGGIO MAYA E CENOTE.....	74
Escursione CHICHEN ITZA	79
PARCO XCARET	81
Escursione IN CATAMARANO A ISLA MUJERES.....	85
Escursione PLAYA DEL CARMEN	91
STUDI MEDICI/STRUTTURE SANITARIE.....	94

INFORMAZIONI GENERALI

Nome struttura ricettiva

VIVA AZTECA BY WYNDHAM

Tipologia

Hotel/albergo

Indirizzo

Avenida Paseo Xaman - Ha Mz 8-Lt 1, Playacar

Città/località

Playa del Carmen

Regione

Yucatan

Stato

Messico

Contatti (telefono)

Telefono 0039 011 19690202






Sito web

<https://www.alpitour.it/vacanze/messico/yucatan-e-mar-dei-caraibi/riviera-maya/playacar/bravo-viva-azteca>

Breve descrizione

Il Viva Azteca si trova a **Playacar**, sulla riviera Maya, direttamente su una bellissima spiaggia di sabbia bianchissima e circondato da un quartiere residenziale con piste ciclabili, attraverso le quali si raggiungono diversi centri commerciali e la famosa **Playa del Carmen**, che dista solo 2 km. Il resort si estende su un'area di 30.000 m², dove lo stile tradizionale si fonde perfettamente con l'ambiente circostante. Le sue dimensioni contenute permettono di avere tutti i servizi e le camere a portata di mano. Il Viva Azteca è aperto tutto l'anno e dispone di 339 camere distribuite in blocchi di edifici in stile caraibico a 2 o 3 piani, vicino alla reception e alla piscina di cui n. 3 attrezzate per gli ospiti con mobilità ridotta.

BREVE DESCRIZIONE DELLE FACILITAZIONI PER TIPOLOGIA DI BISOGNI SPECIALI

	<p>DISABILI MOTORI</p> <p>TRASFERIMENTI: a Playa del Carmen è possibile prenotare, tramite il T.O., alcuni mezzi attrezzati di rampa manuale.</p> <p>INGRESSO HOTEL: la reception è accessibile dall'ingresso principale, superando una rampa</p> <p>AREE COMUNI: Il villaggio è accessibile nella quasi totalità, con ampi spazi, sia nelle aree comuni che nelle camere adattate.</p> <p>CAMERE: Le camere hanno dimensioni che consentono la mobilità della carrozzina. Il bagno è dotato di wc con maniglione e doccia è a filo pavimento con sedia in plastica, .</p> <p>SPIAGGIA: La spiaggia è accessibile attraverso rampa che porta alla piscina. Successivamente il percorso è in piano con lievi dislivelli attraverso i quali si raggiungono le 2 postazioni di ombrelloni e lettini. È disponibile una sedia anfibia di tipo job e il personale può offrire assistenza per l'ingresso in acqua</p>
	<p>NON VEDENTI & IPOVEDENTI</p> <p>CANE GUIDA: In Messico l'accesso dei cani guida e dei cani da assistenza per persone con disabilità è generalmente consentito nelle strutture ricettive.</p> <p>Tuttavia, l'applicazione pratica delle normative può variare a livello locale e tra le singole strutture. Si consiglia pertanto di segnalare la presenza del cane guida in fase di prenotazione, al fine di consentire alla Direzione dell'hotel di organizzare al meglio l'accoglienza e prevenire eventuali disguidi operativi.</p> <p>PERCORSI INTERNI: Nei vari percorsi interni non sono presenti segnali tattili, sistema loges o vettore e con diversi colori in prossimità di cambio direzione e scalini o rampe.</p> <p>SEGNALI INFORMATIVI E ORIENTAMENTO: Alla reception non sono presenti pannelli tattili o in braille per non vedenti. Al ristorante non è disponibile una carta menù in braille.</p>
	<p>SORDI & IPOACUSICI</p> <p>Alla reception sono presenti pannelli informativi utili anche ai non udenti. Vi sono cartelli direzionali nei percorsi interni. In camera non è presente un avvisatore ottico per l'allarme antincendio. È disponibile una mappa della struttura.</p>
	<p>PERSONE DIALIZZATE</p> <p>Playa del Carmen Dyalisis Center. km 293, Carr. Tulum – Cancùn, Carretera Cancùn Tulum, 77712 Playa del Carmen Q.R., Messico Tel.: +52 (998) 8400656. E-mail: info@certezalaboratorio.com Website: www.certezalaboratorio.com</p> <p>Il centro dista c.a. 9,3 km dal Villaggio.</p>
	<p>PERSONE CON INTOLLERANZE & ALLERGIE ALIMENTARI</p>

I ristoranti non dispongono di una cucina dedicata, anche se il personale di cucina presta una particolare attenzione ai clienti con intolleranze/allergie alimentari, che devono, comunque, segnalare le proprie esigenze al momento della prenotazione. La struttura è disponibile a cucinare anche alimenti portati dal cliente, ma la cucina è unica.

Per quanto concerne l'intolleranza al glutine (celiachia) gli alimenti sostitutivi di pane, pasta, e biscotti saranno disponibili previa esplicita richiesta da parte del cliente all'atto della prenotazione. In tutti i casi sarà necessario prendere contatto con il Manager della ristorazione, all'arrivo, presso la struttura alberghiera. Handy Superabile e Alpitourworld non sono responsabili di eventuale contaminazione degli alimenti.



FAMIGLIE CON BAMBINI

Disponibile miniclub 4-12 anni. Baby dance in teatro. Piscina per bambini con profondità 50 cm a sfioro



ARRIVO ALLA STRUTTURA

COME RAGGIUNGERE LA STRUTTURA

IN AEREO

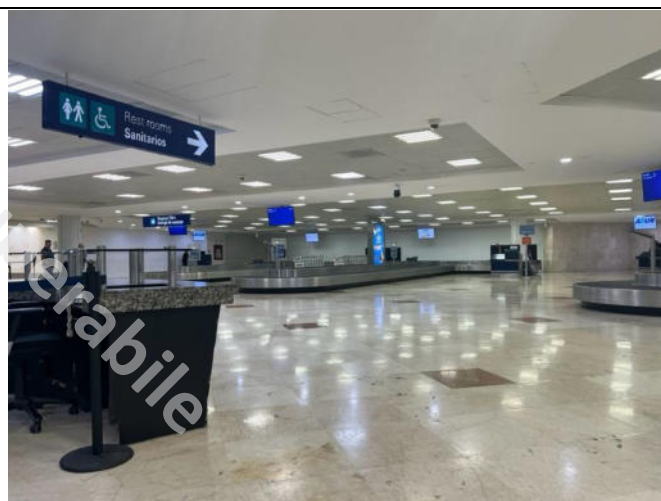
La durata del volo, indicativa, da Milano Malpensa con scalo tecnico a Roma Fiumicino all'aeroporto di CANCUN, è di circa 14 ore e quaranta minuti. La struttura dista circa 50 km dall'aeroporto di Cancun regolarmente stipendiati. All'uscita dall'aeromobile avviene il passaggio sulle proprie carrozzine

Servizio di assistenza per persone con disabilità

Si Il passaggio dal proprio sedile alla porta di sbarco è assistito da due persone appositamente incaricate, che accompagnano il passeggero fino al ritiro bagagli situato al piano inferiore e raggiungibile tramite ascensori accessibili agli ospiti in carrozzina

Imbarco/sbarco del passeggero con mobilità ridotta

Con sedia di cortesia e ambulift/finger (corridoio mobile che collega il gate con l'aereo)

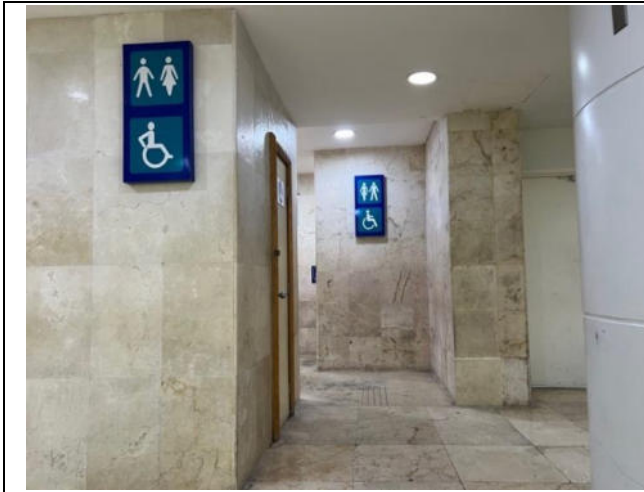


Percorsi tattili per ciechi e ipovedenti

Si

Presente un locale wc accessibile con maniglie di sostegno

Si, vi sono diverse tipologie di servizi igienici adattati per persone con difficoltà motoria i



Note eventuali

A ritiro bagagli, situato al piano inferiore, si accede tramite gli appositi ascensori, abbastanza capienti per gli ospiti in carrozzina.



Percorso dall'uscita dell'aeroporto al parcheggio

Arrivando con il servizio dei **Minibus adattati** al trasporto dei turisti disabili o in taxi, zona arrivi e check-in, troviamo tutta la struttura esterna mono planare e l'accesso al marciapiede molto agevole con pendenze moderate.

La porta di ingresso è ampia e le rampe sono agevoli.

Il passaggio risulta comunque sempre agevole anche con carrozzine di grandi dimensioni.

TRASFERIMENTI

Durata del trasferimento, in auto/bus dall'aeroporto

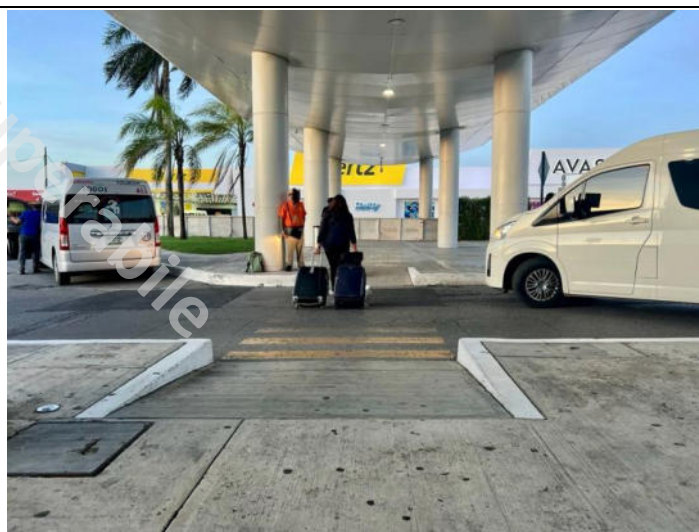
Circa 50 minuti

Per il trasferimento è disponibile

Taxi/mezzi non adattato per il trasporto dei clienti in carrozzina

È possibile richiedere o noleggiare all'atto della prenotazione, un trasferimento privato (possibile un supplemento) con

All'atto della prenotazione si consiglia di richiedere al Tour operator un trasferimento con un'auto non adattata o un minibus, utilizzato dal gruppo Alpitour, dotato di una comoda rampa amovibile in metallo, tutti i servizi sono a pagamento





PERCORSO DAL PARCHEGGIO PRIVATO/PUBBLICO ALL'INGRESSO

Parcheggio privato

Si, esterno e gratuito

Posto auto riservato a persone con disabilità nel parcheggio privato

Posto riservato a persone con disabilità, raggiungibile attraverso un percorso in piano e superando alcune rampe consecutive larghe >90 cm: una rampa lunga 250 cm con pendenza 5%, un'altra rampa lunga 220 cm con pendenza 13% e un'ultima rampa lunga 140 cm con pendenza 16%





Tipologia di pavimentazione del parcheggio privato

Stabilizzato, scorrevole

Percorso dal parcheggio all'ingresso

Con rampe di moderata pendenza

Distanza dal parcheggio all'ingresso

Pochi metri

INGRESSO STRUTTURA



Ingresso accessibile
principale
Modalità di accesso alla struttura
L'accesso alla Hall Reception presenta 5 gradini da 14 cm, superabili tramite unica rampa, sulla sinistra dell'ingresso, lunga 700 cm, larga >90 cm e con pendenza 12%

Tipologia della porta di ingresso
Ad anta
Larghezza utile porta/varco d'ingresso
superiore a 90 cm
Indicatori e mappe tattili
No
HALL - RECEPTION
Reception disponibile h24, spaziosa e arredata con cura, dispone di angoli relax con divani, poltrone e tavolini. Per il disbrigo delle varie formalità di check in/out, i clienti in carrozzina, possono essere accolti in uno dei tavoli nella hall, più confortevoli. Wi-Fi è gratuito in tutte le aree dell'hotel

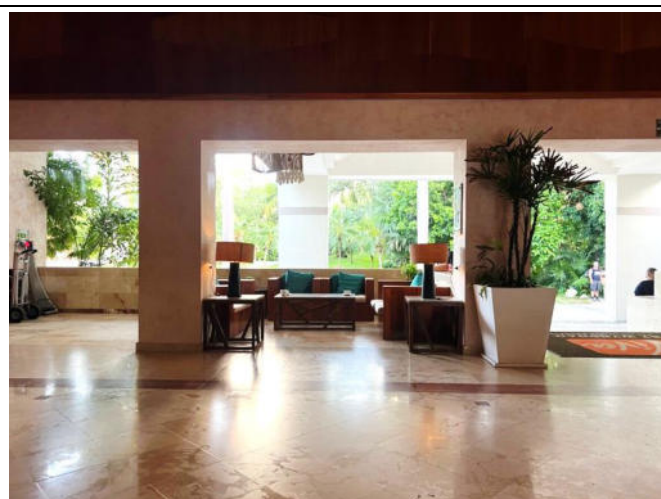


Hall raggiungibile

in piano Dalla Reception per raggiungere tutte le principali aree comuni ci sono 3 gradini superabili con rampa lunga 415 cm, larga >90 cm, con pendenza 14%

Altezza banco di ricevimento

108 cm



**Personale multilingue**

Si

Tipologia di materiale informativo

Brochure, Audioguide

E' prevista assistenza iniziale ai visitatori con disabilità

con giro di orientamento della struttura, con accompagnamento in camera e con servizio di facchinaggio

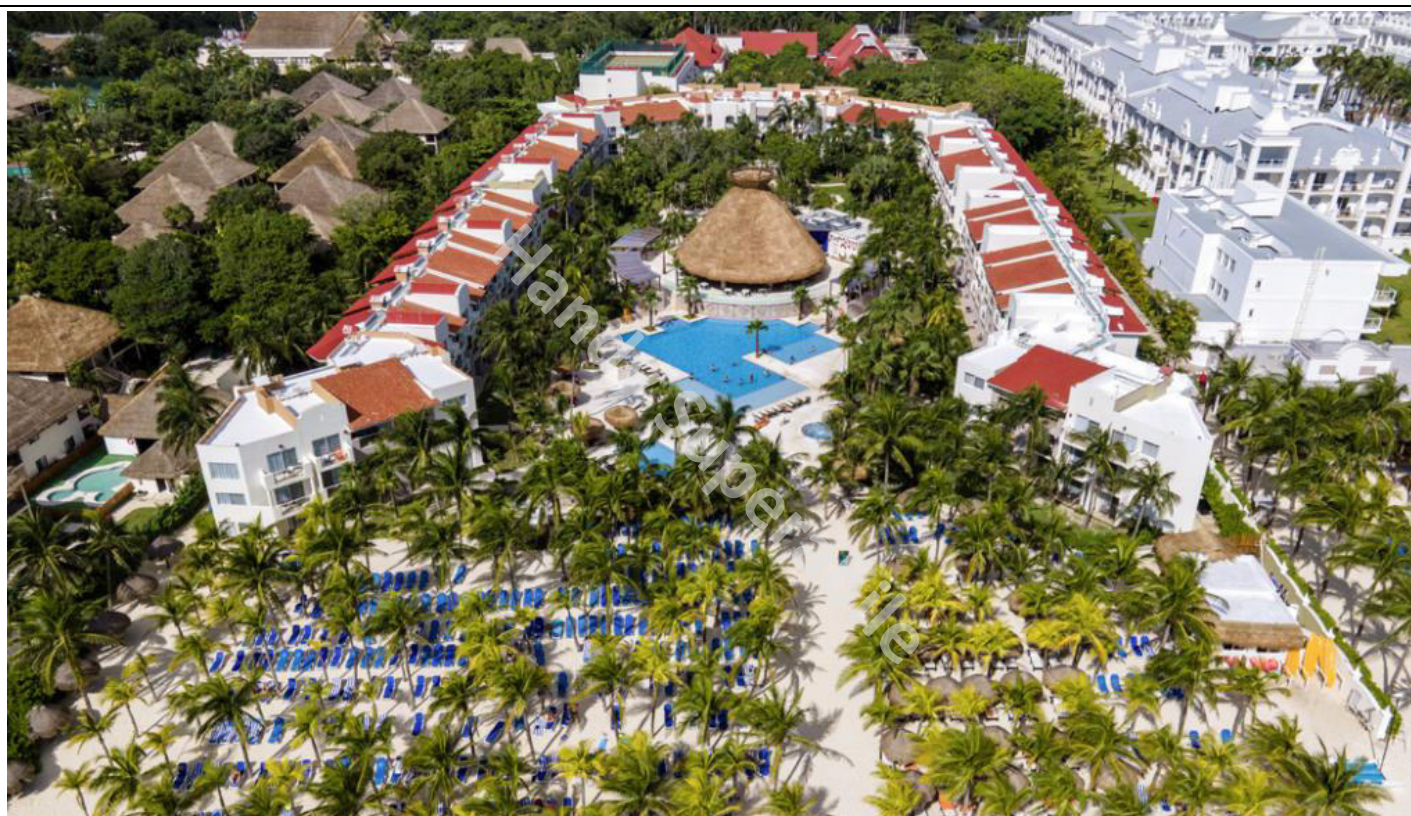
Sono previsti i seguenti ausili per i visitatori con disabilità

carrozzina manuale, sedia comoda per doccia e sedia anfibia. Si possono richiedere a noleggio **miniscooters e altre tipologie di ausili** presso Forhandicaptravelers.com Calcetoc 302 Sm.50 Cancun Q.Roo Mexico, CP.77533 - telefono: +521 998 240 0770 E-mail: reserve@ForHandicapTravelers.com Website: www.forhandicaptravelers.com..

CAMERE/APPARTAMENTI

Tipologia e numero delle camere

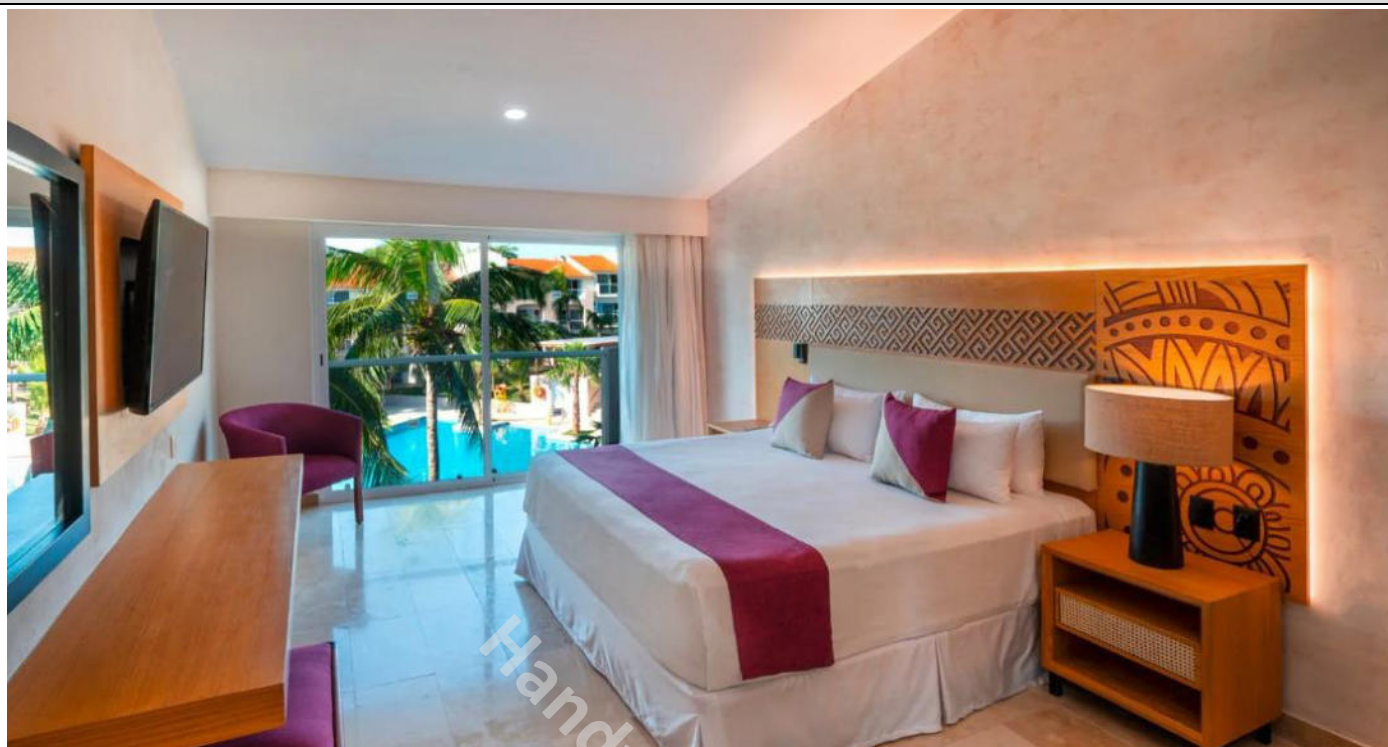
Le 339 camere del resort dislocate su 3 piani godono di piacevolissima vista sui giardini o sul mare. Tra le tipologie disponibili vi sono camere **superior**, **superior pool view** e **superior ocean view**. Tutte le camere sono dotate di 2 letti queen-size o 1 letto king-size, aria condizionata, TV satellitare a schermo piatto, telefono, Wi-Fi gratuito, minibar con prima fornitura di bevande omaggio, bollitore per tè e caffè, ferro e asse da stiro, cassetta di sicurezza (a pagamento) asciugacapelli, bagno con doccia, balcone francese o terrazza e possono ospitare fino a 4 adulti. Le camere superior ocean view, inoltre, dispongono di letto king-size e godono di una privilegiata posizione vista mare. In fase di prenotazione è possibile richiedere il dettaglio delle dotazioni previste.



CAMERE ATTREZZATE/FRUIBILI PER GLI OSPITI CON MOBILITÀ RIDOTTA:

Le **3 camere accessibili a persone con disabilità** sono dislocate negli edifici A e B al piano terra: 1 superior vista piscina, 2 superior vista giardino. Tutte le camere hanno le stesse dimensioni, la camera adattata vista piscina, ha un letto matrimoniale queen size, le camere vista giardino hanno un letto alla francese, da 1 piazza e ½, e possono essere comunicanti con una camera doppia.

Camera adattata visitata n. 1115, superior con vista piscina



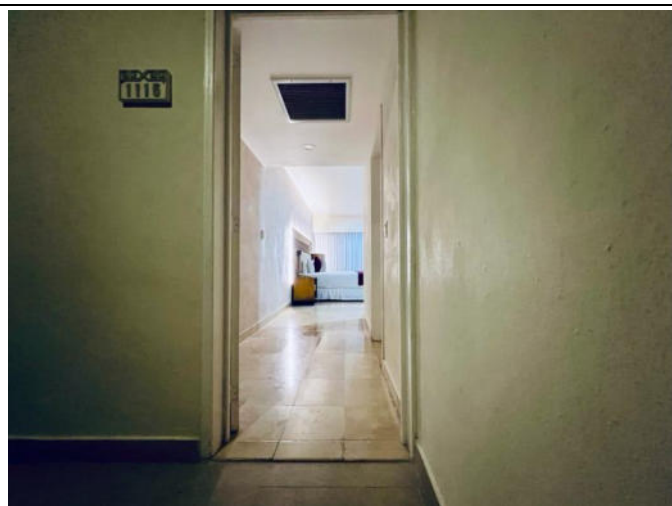
Ubicazione

Camera doppia, al piano terra

Modalità di accesso alla camera/appartamento visitato

A 200 metri dalla reception, raggiungibile attraverso una rampa lunga 415 cm, con pendenza 14%, un'altra rampa lunga 540 cm, con pendenza 5% e una rampa lunga 280 cm, con pendenza 17%, per cui potrebbe essere necessario l'aiuto di un accompagnatore.





Larghezza utile porta di ingresso

79 cm

Apertura porta di ingresso

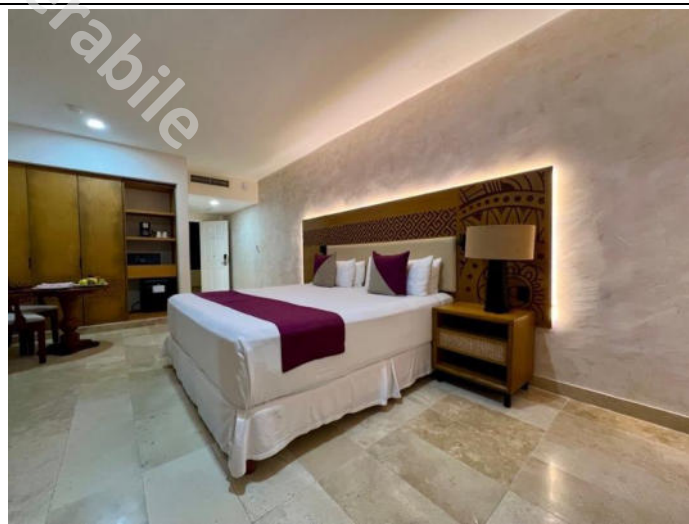
con braccialetto magnetico, con tipo di maniglia a leva e apre verso l'interno, con sforzo moderato

Tipologia e altezza del letto

Letto matrimoniale queen size, alto 66 cm

Spazio libero ai lati del letto

spazi superiori ai 90 cm lateralmente e frontalmente.



Telefono in camera con punto sul tasto 5 per ospiti ipo/non vedenti

Si

Tipologia dell'armadio

Ad ante a battente
Altezza da terra dell'appendiabiti
143 cm
Spazio libero sottostante la scrivania
di 64 cm e un piano di appoggio di 74 cm

Altezza comando controllo ambientale temperatura
129 cm da terra
Azionabile con telecomando
Con regolatore digitale a parete
In camera sono disponibili
di frigo Bar, tv sat, ferro da stiro, bollitore, aria condizionata.
Larghezza utile porta ingresso terrazzo/balcone/giardino se presente
apertura superiore a 90 cm.
Accesso al terrazzo/balcone/giardino se presente
In piano, con porta finestra scorrevole ha una guida alta internamente ed esternamente 2 cm, larga 10 cm

**Note eventuali**

La corrente è a 110 Volts per cui è necessario un adattatore. L'adattatore è reperibile al Mini Market.

Servizi igienici nella camera n. 1115 degli ospiti con mobilità ridotta**Accesso al locale**

In piano

Larghezza utile porta di ingresso

80 cm

Tipologia della porta

ad anta apribile verso l'interno

Tipologia della maniglia

a leva

Altezza WC

47 cm

Sedile WC a parte frontale

Di tipo continuo

Maniglioni di sostegno

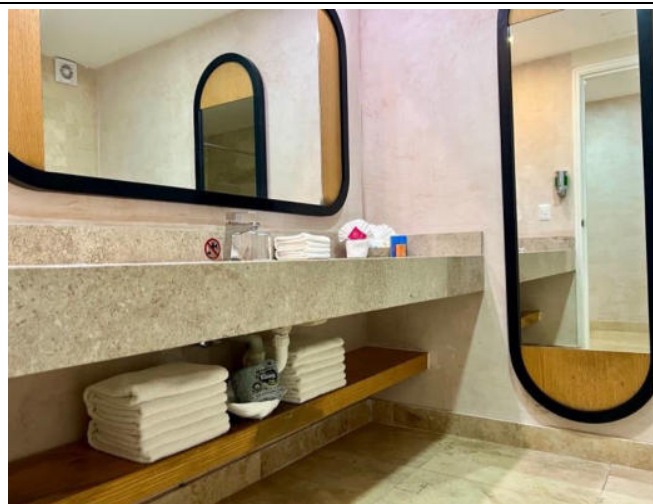
Il wc è dotato di maniglia di sostegno verticale sulla sinistra.

Doccetta flessibile a lato del wc

No

Spazio libero ai lati del wc

a destra e frontale superiore a 90 cm, a sinistra 22 cm



Campanello elettrico/telefono a lato wc

assente

Lavabo con spazio sottostante per accostamento carrozzina

spazio sottostante di 65 cm e piano di appoggio 80 cm.

Altezza da terra bordo inferiore specchio

Fisso fruibile da ospite in carrozzina

Altezza da terra asciugacapelli

Sufficiente per ospite in carrozzina

Disponibile doccia accessibile agli ospiti con mobilità ridotta

Si



Tipologia doccia
A filo pavimento, delineata da tenda
Sedia doccia
Sedia in plastica con braccioli e sgabello, entrambi con altezza regolabile.
Maniglione di sostegno
dotata di maniglione di sostegno fisso a parete
Presenza di soffione o saliscendi
mancante
Campanello elettrico/telefono lato doccia
mancante
Camera adattata visitata n. 1141, con vista giardino

Ubicazione
Camera doppia, al piano terra. La camera è comunicante con un'altra camera.

Modalità di accesso alla camera

raggiungibile dalla reception attraverso una rampa lunga 415 cm, con pendenza 14%, un'altra rampa lunga 540 cm, con pendenza 5% ed un percorso in piano

Larghezza utile porta di ingresso

78 cm

Apertura porta di ingresso

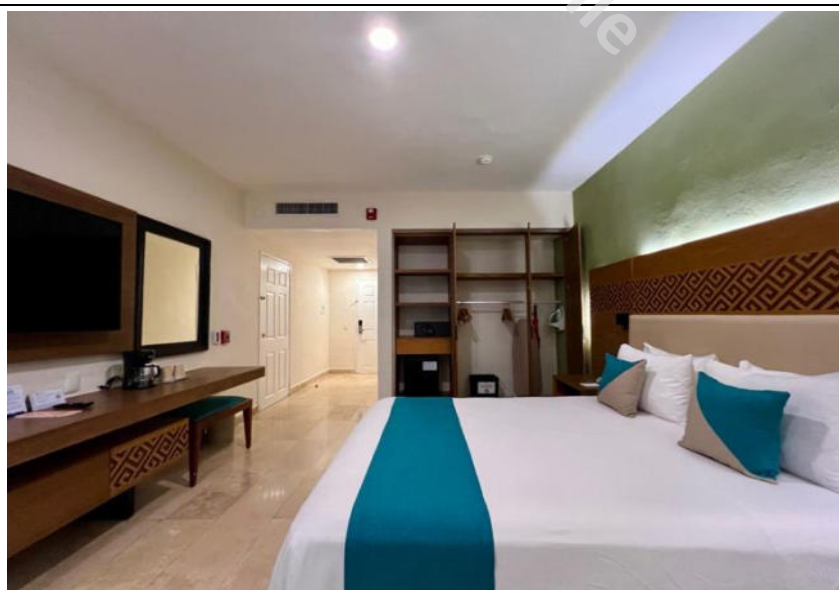
con maniglia a leva; si apre con braccialetto magnetico verso l'interno, con sforzo moderato

**Tipologia e altezza del letto**

letto matrimoniale alla francese alto 68 cm

Spazio libero ai lati del letto

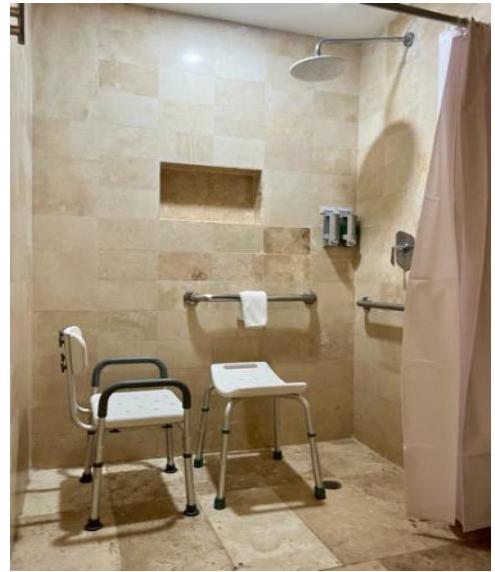
ha spazi superiori ai 100 cm, lateralmente e frontalmente.



Telefono in camera con punto sul tasto 5 per ospiti ipo/non vedenti
Si
Tipologia dell'armadio
ante a battente
Altezza da terra dell'appendiabiti
143 cm
Spazio libero sottostante la scrivania
spazio sottostante libero per l'accostamento della carrozzina di 64 cm e piano di appoggio di 74 cm
Altezza comando controllo ambientale temperatura
102 cm
Azionabile con telecomando
con regolatore digitale a parete
In camera sono disponibili
di frigo Bar, tv sat, ferro da stiro, bollitore, aria condizionata
Larghezza utile porta ingresso terrazzo/balcone/giardino se presente
Superiore a 90 cm
Accesso al terrazzo/balcone/giardino se presente
In piano, con porta finestra scorrevole, ha una guida alta internamente ed esternamente 2 e 4 cm, larga 13 cm
Note eventuali
La corrente è a 110 Volts per cui è necessario un adattatore.
Servizi igienici nella camera n. 1141 degli ospiti con mobilità ridotta
Accesso al locale
In piano
Larghezza utile porta di ingresso
79 cm
Tipologia della porta
ad anta
Tipologia della maniglia
A leva ed apre verso l'interno

Altezza WC
44 cm
Sedile WC a parte frontale
continua
Maniglioni di sostegno
maniglia di sostegno verticale sulla destra.

Doccetta flessibile a lato del wc
No
Spazio libero ai lati del wc
spazi a sinistra e frontale al wc sono superiori 90 cm, a destra, 24 cm
Campanello elettrico/telefono a lato wc
assente
Lavabo con spazio sottostante per accostamento carrozzina
68 cm e piano di appoggio 83 cm



Altezza da terra bordo inferiore specchio

Fisso fruibile da ospite in carrozzina

Altezza da terra asciugacapelli

Sufficiente da ospite in carrozzina

Tipologia doccia

A filo pavimento con tenda dotata di Sedia in plastica con braccioli e sgabello entrambi con altezza regolabile.

Maniglione di sostegno

maniglione di sostegno fisso a parete

Presenza di soffione o saliscendi e campanello elettrico/telefono lato doccia

Assenti entrambi

Camere standard



Camera visitata

Camera doppia, n. 2143 superior ocean front

Ubicazione

Piano terra

Modalità di accesso alla camera

In piano, raggiungibile dalla Reception attraverso una rampa lunga 415 cm, con pendenza 14%, un'altra rampa lunga 540 cm, con pendenza 5% e d un percorso in piano

Larghezza utile porta di ingresso

79 cm

Apertura porta di ingresso

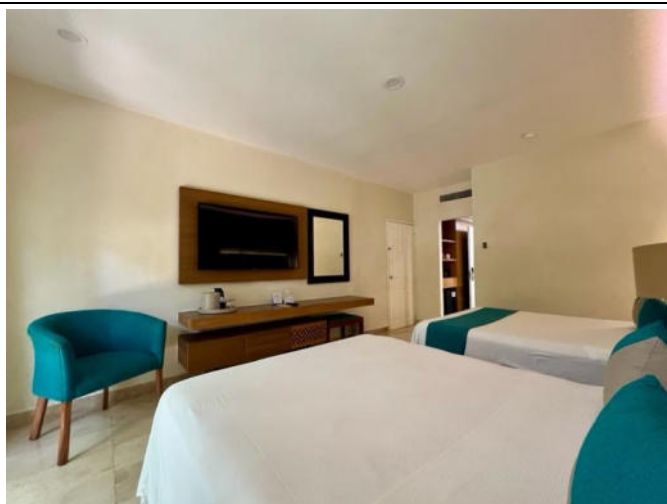
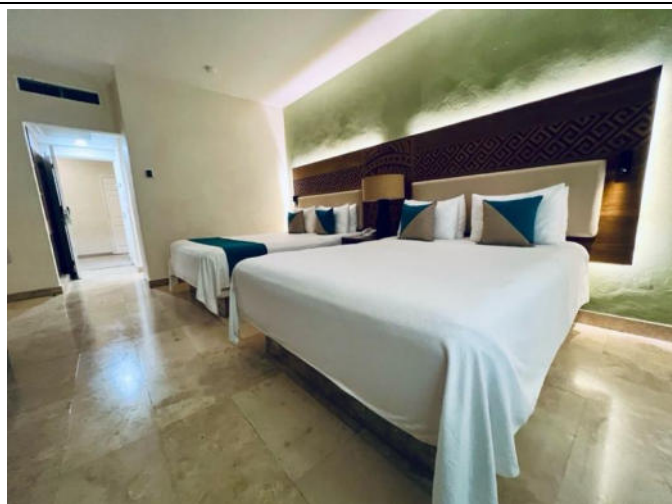
Verso l'interno, si apre con braccialetto magnetico, con sforzo moderato. Maniglia a leva.

Tipologia e altezza del letto

Due letti alla francese alti 66 cm

Spazio libero ai lati del letto

spazi a destra 48 cm, tra l'uno e l'altro 61 cm e a sinistra superiore 90 cm.



Telefono in camera con punto sul tasto 5 per ospiti ipo/non vedenti

Si

Tipologia dell'armadio

ad ante battente



Spazio libero sottostante la scrivania


di 63 cm e il piano di appoggio di 74 cm

Altezza comando controllo ambientale temperatura

posto a 150 cm di altezza da terra.

Azionabile con telecomando

regolatore digitale a parete

In camera sono disponibili
frigo Bar, tv sat, ferro da stiro, bollitore e aria condizionata.
Larghezza utile porta ingresso terrazzo/balcone/giardino se presente
Superiore a 90 cm
Accesso al terrazzo/balcone/giardino se presente
In piano, porta finestra scorrevole ha una guida alta internamente ed esternamente 3 e 4 cm, larga 26 cm

Note eventuali
La camera è comunicante con un'altra camera
Servizi igienici nella camera standard
Accesso al locale
Si accede al bagno attraverso un varco di 74 cm
Larghezza utile porta di ingresso
La porta che conduce alla doccia e al wc ha una luce netta di 64 cm
Tipologia della porta
scorrevole
Tipologia della maniglia
Con maniglia a leva e apre verso l'interno
Altezza WC

44 cm
Sedile WC a parte frontale
Di tipo continuo
Maniglioni di sostegno
Non vi sono maniglioni di sostegno

Doccetta flessibile a lato del wc
No
Spazio libero ai lati del wc
Gli spazi sono a sinistra 26 cm, frontale superiore 90 cm e a destra 23 cm
Campanello elettrico/telefono a lato wc
mancante
Lavabo con spazio sottostante per accostamento carrozzina
spazio sottostante di 67 cm e piano di appoggio 82 cm
Altezza da terra bordo inferiore specchio
Fisso a parete
Altezza da terra asciugacapelli
Sufficiente anche per ospite in carrozzina
Disponibile doccia accessibile agli ospiti con mobilità ridotta
No
Tipologia doccia
La doccia ha un gradino esterno di 17 cm e interno di 12 cm. Il box misura 89 x 150 cm

Sedia doccia
mancante
Maniglione di sostegno
No

Presenza di soffione o saliscendi
mancante
Campanello elettrico/telefono lato doccia
mancante
Note eventuali
All'interno del bagno, gli spazi sono esigui, si consiglia a persone con disabilità in carrozzina di prenotare camere adattate

BAR E RISTORANTI

Il villaggio dispone di **2 bar/snack bar**: il Bar Plaza Mexicali vicino alla Hall e al Ristorante principale, che si affacciano sulla piazzetta, e il Bar El Cenote, anche snack bar, in zona piscina e vicino alla spiaggia, e la novità di quest'anno, il Cafe Jaguar con una selezione di bevande calde e fredde, snack dolci e salati.

Bar Plaza Mexicali

Aperto dalle 7:00 alle 2:00 di notte con servizio sia all'interno che all'esterno



Ubicazione

Al piano terra adiacente la Hall ed il ristorante principale

Modalità di accesso

In piano

Pavimentazione

Rugosa scorrevole

Larghezza utile della porta di ingresso

Varco aperto

Altezza del banco ribassato inferiore a 100 cm

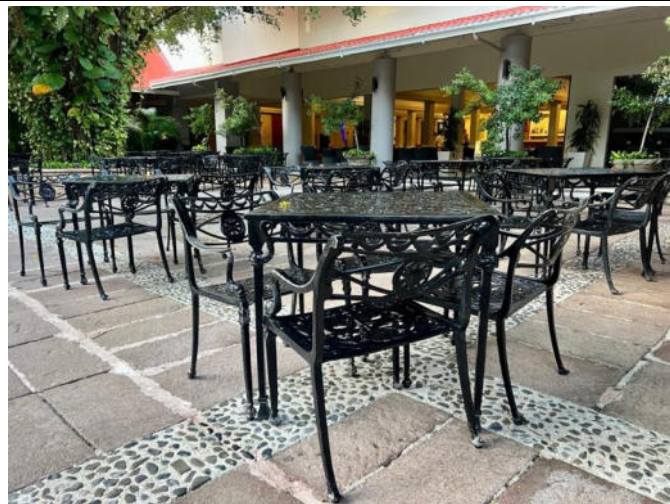
109 cm

Tipologia dei tavoli

All'interno si trovano tavoli da salotto con divanetti e poltrone, all'esterno, nella piazzetta, tavoli in ferro battuto a quattro piedi

Altezza utile sotto il tavolo per accostamento carrozzina

spazio sottostante di 66 cm e piano di appoggio di 76 cm



Il locale dispone di veranda/dehors esterna

SI con tavoli raggiungibili con rampa lunga 224 cm, larga >90 cm e con pendenza 12%.

Snack Bar El Cenote

Il locale coperto da un grande tetto caratteristico aperto sui lati, si affaccia sulla piscina, da cui si può ammirare lo splendido mare; aperto dalle 11 alle 18:30 e dalle 22 alle 6, offre servizio a buffet open snack, con la possibilità di consumare pietanze di ogni genere, hamburger, tortillas, pizza e hot dog, verdura, frutta e bibite di ogni tipo, oltre al servizio di caffetteria e cocktail

**Ubicazione**

Piano terra nei pressi della piscina

Modalità di accesso

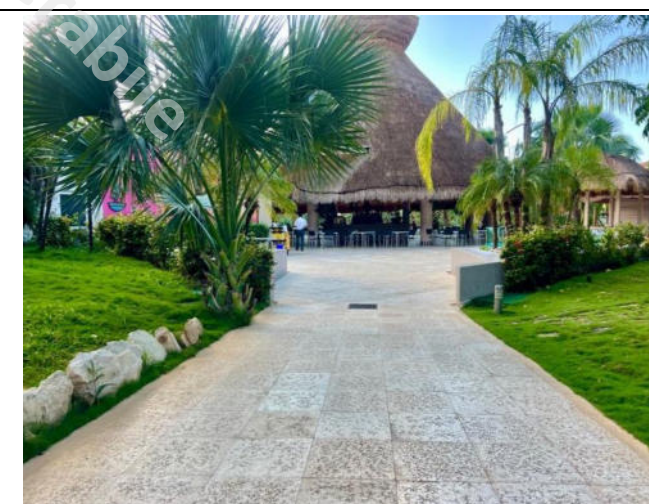
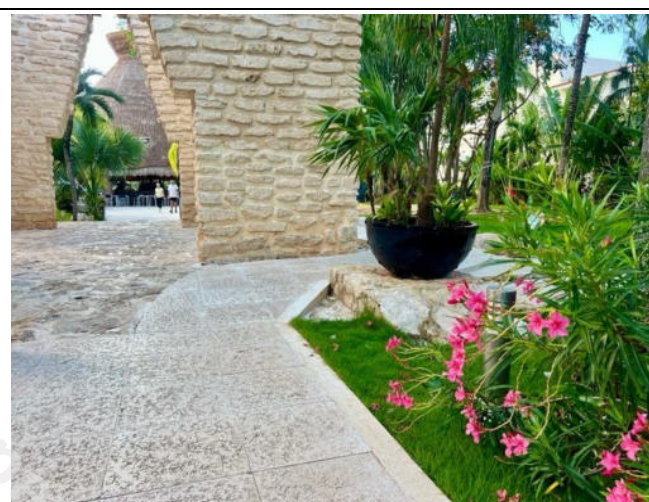
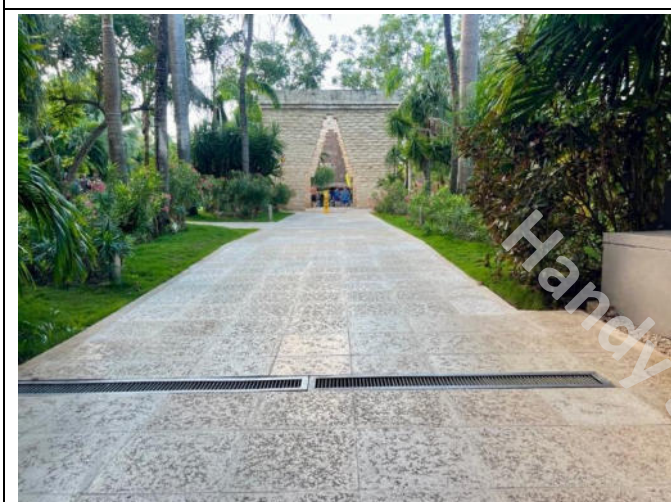
raggiungibile dalla reception attraverso percorsi in piano e alcune rampe: una lunga 415 cm con pendenza 14%, due consecutive in discesa e poi in salita: lunghe 540 cm, con pendenza 5% e 510 cm, con pendenza 4% Proseguendo ci sono altre 3 rampe consecutive: una in salita, lunga 120 cm, con pendenza 7% e due in discesa: lunghe 220 cm, con pendenza 11% e 760 cm, con pendenza 6%.

Pavimentazione

liscia

Larghezza utile della porta di ingresso

Varco aperto





Altezza del banco ribassato inferiore a 100 cm

Banco centrale 106 m

Banco del buffet se presente

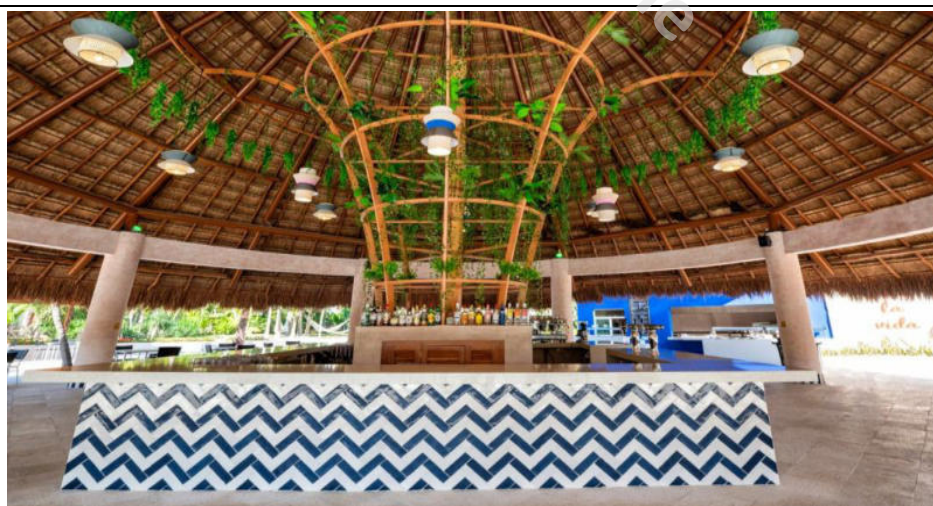
alto 92 cm.

Tipologia dei tavoli

A quattro gambe

Altezza utile sotto il tavolo per accostamento carrozzina

spazio sottostante 70 cm e piano di appoggio 74 cm





Ristorante Principale EL NOPAL

Ristorante nella piazzetta principale, a buffet (le bevande vengono servite al tavolo dai camerieri), aperto a colazione, pranzo e cena, con serate a tema, aperto fino alle 2 di notte e angolo dietetico.



Ubicazione

Piano terra

Modalità di accesso

In piano, di fronte alla reception; l'ingresso si trova sotto il loggiato



Pavimentazione

liscia

Larghezza utile della porta di ingresso

Superiore a 90 cm

Banco del buffet se presente

alto da terra 93 cm



Ad un cliente con mobilità ridotta e/o non vedente è possibile riservare sempre lo stesso tavolo

Si

Servizio al tavolo per persone con disabilità

Si
Tipologia dei tavoli
All'interno tavoli quadrati con supporto centrale
Altezza utile sotto il tavolo per accostamento carrozzina
71 cm, il piano di appoggio è 76 cm

Menù con caratteri large print (ingranditi)
No
Il ristorante dispone di veranda/dehors esterna
Si
Modalità di accesso alla veranda/dehors esterna se è presente
Per accedere ai tavoli esterni, nella piazzetta, occorre superare un gradino di 13 cm oppure uscire dalla porta principale per superare la rampa centrale che porta alla piazzetta lunga 224 cm, con pendenza 12%. I tavoli esterni, in ferro battuto, hanno 4 gambi e l'altezza utile sotto il tavolo per l'accostamento della carrozzina è 66 cm, il piano di appoggio è 76 cm



Servizi igienici comuni fruibili da un ospite con ridotta mobilità

(vedi "servizi igienici accessibili nei percorsi interni e servizi comuni")


INFO PER I PICCOLI OSPITI

Servizio di biberoneria

Si, attrezzata con sterilizzatori e microonde. Disponibili seggioloni per neonati



INFO PER INTOLLERANZE/ALLERGIE ALIMENTARI
Il ristorante dispone di
Il ristorante è predisposto per ospitare clienti con intolleranze alimentari lievi, non sono presenti cucine dedicate e stoviglie separate.
Disponibilità dei seguenti alimenti per celiaci
Il ristorante ha a disposizione i seguenti alimenti privi di glutine per ospiti celiaci: biscotti, pane, pasta, dolci, marmellata.
Note eventuali
Il cliente con intolleranze alimentari dovrà segnalare le proprie esigenze, all'atto della prenotazione. Al momento dell'arrivo in hotel, dovrà poi contattare il responsabile della ristorazione per riconfermare le proprie esigenze e ottenere informazioni circa le modalità di preparazione ed erogazione dei pasti” (Handy Superabile e il Tour Operator non possono tuttavia garantire la non contaminazione).
Ristorante BAMBOO
Locale accogliente, arredato con stile orientale. Il menù è à la carte. Non è possibile effettuare prenotazioni, occorre presentarsi direttamente al ristorante per verificare la disponibilità all'orario di apertura.
Ubicazione
Piano terra
Modalità di accesso
Raggiungibile direttamente dalla Hall. Superata la porta d'ingresso sono presenti 2 gradini di 11 e 10 cm, superabili con rampa lunga 145 cm, larga >90 cm, con pendenza 14%.


Pavimentazione
Liscia
Larghezza utile della porta di ingresso
90 cm

Ad un cliente con mobilità ridotta e/o non vedente è possibile riservare sempre lo stesso tavolo
Si
Tipologia dei tavoli
con supporto centrale che possono ostacolare carrozzina
Altezza utile sotto il tavolo per accostamento carrozzina
spazio sottostante per l'accostamento della carrozzina di 73 cm e il piano di appoggio di 77 cm
Menù con caratteri large print (ingranditi)
No
Il ristorante dispone di veranda/dehors esterna
No



Servizi igienici comuni fruibili da un ospite con ridotta mobilità

(vedi "servizi igienici accessibili nei percorsi interni e servizi comuni")

Ristorante IL PALCO

Il locale, arredato con eleganza, presenta un'ampia sala dove si possono gustare specialità italiane, con menù à la carta. Non è possibile effettuare prenotazioni, occorre presentarsi direttamente al ristorante per verificare la disponibilità all'orario di apertura.

Ubicazione

Piano terra

Modalità di accesso

In piano, accanto al ristorante principale

Pavimentazione

liscia

Larghezza utile della porta di ingresso

Superiore a 90 cm



Ad un cliente con mobilità ridotta e/o non vedente è possibile riservare sempre lo stesso tavolo

Si

Tipologia dei tavoli

con supporto centrale



Altezza utile sotto il tavolo per accostamento carrozzina

spazio sottostante di 70 cm e piano di appoggio 76 cm.

Menù con caratteri large print (ingranditi)
No
Il ristorante dispone di veranda/dehors esterna
NO
Servizi igienici comuni fruibili da un ospite con ridotta mobilità
(vedi "servizi igienici accessibili nei percorsi interni e servizi comuni")
Ristorante MAYA XUL HA
Locale nel bel mezzo di una rigogliosa e verdeggiante vegetazione tropicale. Il ristorante offre specialità Maya con tanto di scultura Maya esposta nel giardino attiguo, con menù à la carte.

Modalità di accesso
Raggiungibile in piano, posizionato su una veranda esterna, nei pressi della piazzetta centrale
Pavimentazione
liscia
Larghezza utile della porta di ingresso
Varco aperto

Ad un cliente con mobilità ridotta e/o non vedente è possibile riservare sempre lo stesso tavolo

Si

Tipologia dei tavoli

Con supporto centrale

Altezza utile sotto il tavolo per accostamento carrozzina

71 cm e piano di appoggio di 77 cm.

Menù con caratteri large print (ingranditi)

No



PERCORSI INTERNI E SERVIZI COMUNI

Percorsi interni

Distanze approssimative dalla camera/appartamento/bungalow visitato e destinato ai clienti con disabilità fino alle diverse aree comuni principali

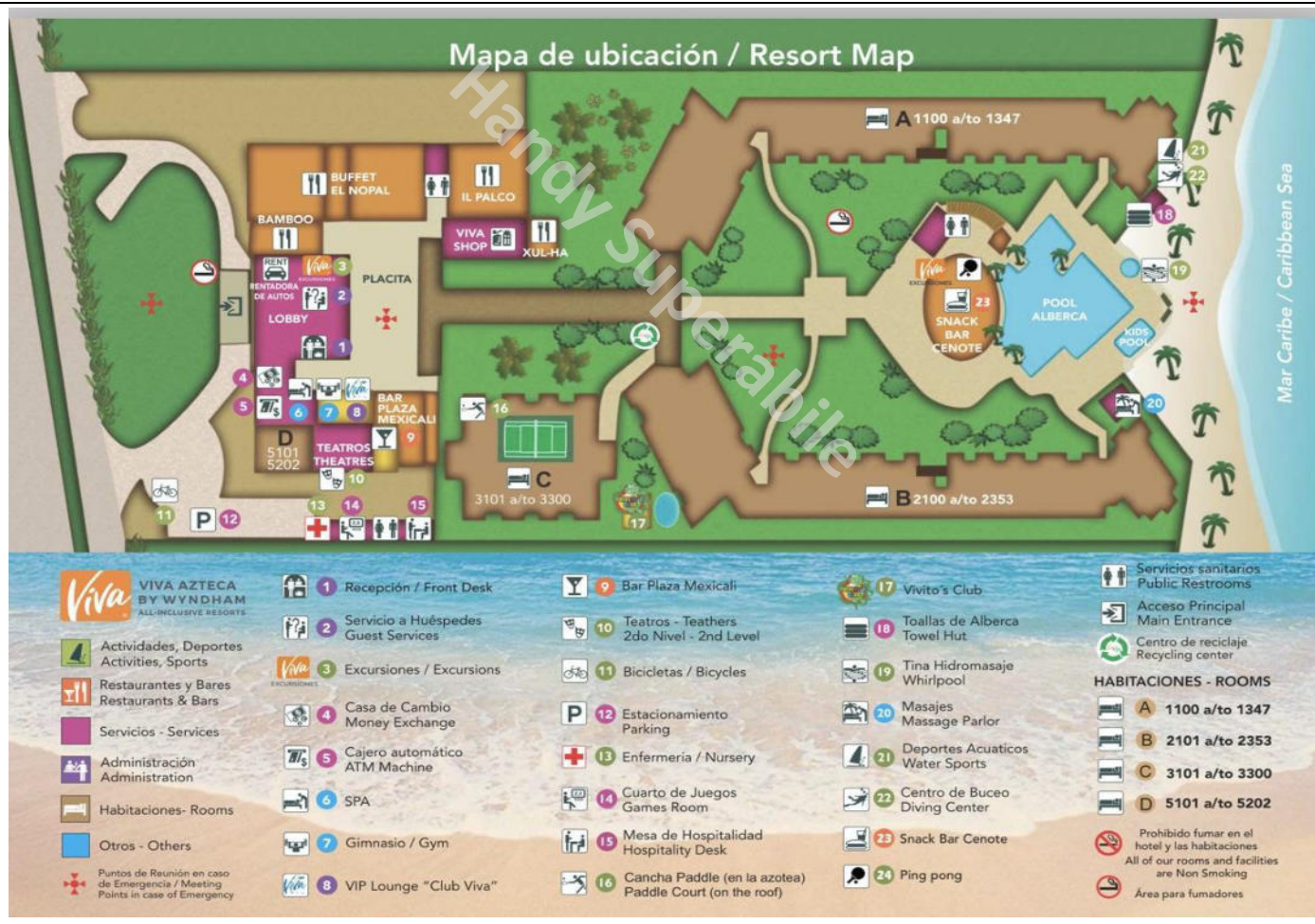
Dalla CAMERA visitata n. 1115 all' INGRESSO (Hall/Reception)	200 m
Dalla CAMERA visitata n. 1115 al RISTORANTE PRINCIPALE	150 m
Dalla CAMERA visitata n. 1115 alla PISCINA	40 m
Dalla CAMERA visitata n. 1115 alla SPIAGGIA	100 m

Lungo i percorsi interni sono presenti segnali tattili in sistema loges, per non vedenti

NO

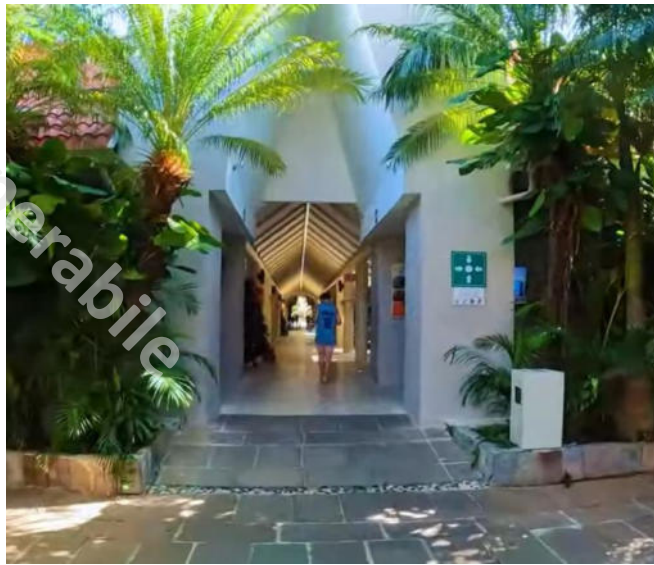
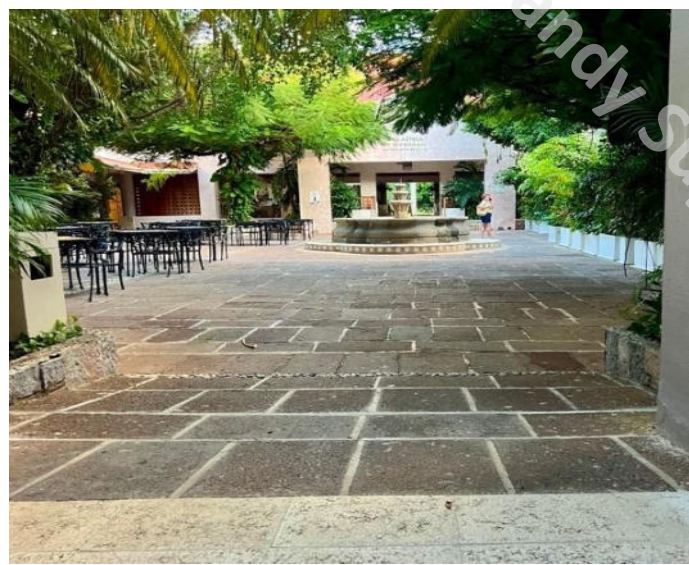
Lungo i percorsi sono presenti segnali informativi direzionali delle varie aree comuni

Sì



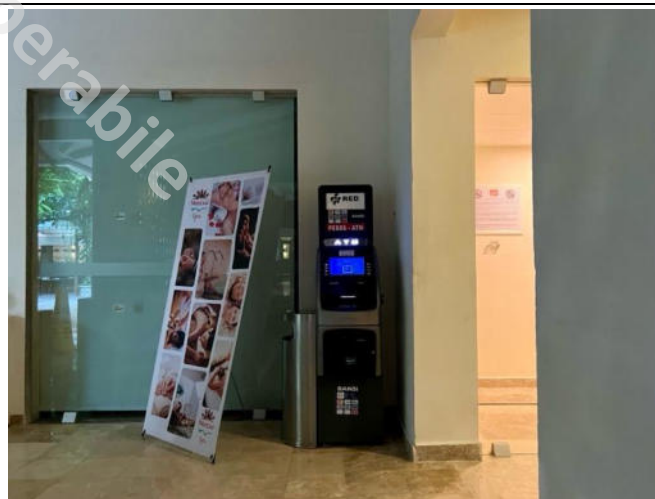
PERCORSO DALLA CAMERA VISITATA 1115, adattata ALLA PIAZZETTA MEXICALE FINO ALLA HALL

Dalla camera visitata 1115 per raggiungere la Piazzetta Mexicali si devono superare tre rampe: la prima lunga 280 cm, con pendenza 17%, la second lunga 540 cm, con pendenza 5% e la terza lunga 224 cm con pendenza 12% da cui si accede direttamente alla piazzetta, con pavimentazione in pietra





Sotto il loggiato che circonda la Piazzetta Mexicali, su pavimentazione liscia, troviamo il **cambio** con bancone alto 105 cm, il **bancomat**, la **Spa Necui**, la **palestra**, il **Bar Plaza Mexicali**, il **fotografo** e dall'altra parte il **Mini Market**, il **Ristorante il Palco**, il **Ristorante Principale El Nopal** e tra i due ristoranti i **servizi igienici accessibili**

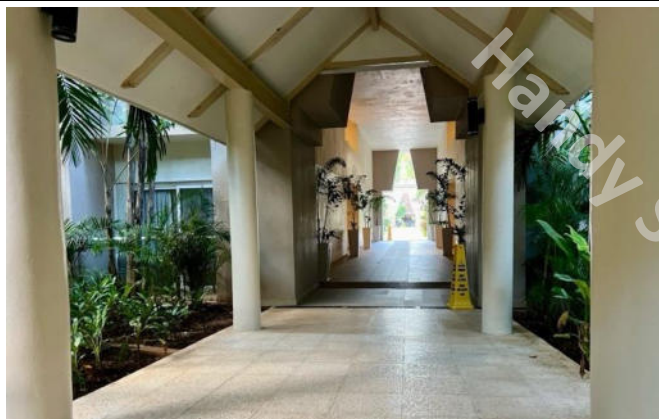


Dai loggiati della piazzetta, attraverso 3 gradini di 19-16-16 cm, superabili con rampa lunga 415 cm, larga >90 cm, con pendenza 14 %, proseguendo, sulla sinistra si raggiungono la reception, la hall, il Ristorante Bamboo e l'ingresso principale.



DALLA PIAZZETTA AL BAR CENOTE, ALL'AREA PISCINA E ALLA SPIAGGIA

Proseguendo dal loggiato della piazzetta lungo il percorso di devono superare in sequenza le seguenti rampe: in discesa lunga 540 pend 5% e in salita lunga 510 pend 4%



a seguire una rampa lunga 120 cm ,con pendenza 7%, una rampa lunga 220 cm, con pendenza 11% e l'ultima lunga 760 cm, con pendenza 6%, fino a raggiungere le camere e il Bar Cenote e l'area piscine



DALLA CAMERA VISITATA, n. 1115, adattata, con vista piscina, AL BAR CENOTE, ALL'AREA PISCINA E ALLA SPIAGGIA

Dalla camera si può raggiungere il Bar El Cenote superando due rampe consecutive: una lunga 270 cm, con pendenza 5% e una lunga 480 cm, con pendenza 7-11%.

Dal Bar si raggiunge la piscina con una lunga 15,40 cm con pendenza 12-15%. Dalla piscina si raggiunge la spiaggia in piano superando lievi dislivelli <8%.





Note eventuali

La struttura dispone di una mappa, reperibile sull'APP "VIVA WYNDAM" o alla Reception

Servizi igienici comuni nei pressi del ristorante principale El Nopal, della reception, della zona commerciale e del Bar Mexicali

Modalità di accesso

In piano, al termine del loggiato, tra i due ristoranti, El Nopal e Il palco, troviamo i servizi igienici. Il varco di accesso misura 97 cm.

Larghezza utile porta di ingresso

80 cm

Tipologia della porta

Ad anta apribile verso l'interno

Tipologia della maniglia

con barra fissa alla porta

Altezza WC

40 cm

Sedile WC a parte frontale

Aperto, con dente frontale

Maniglioni di sostegno

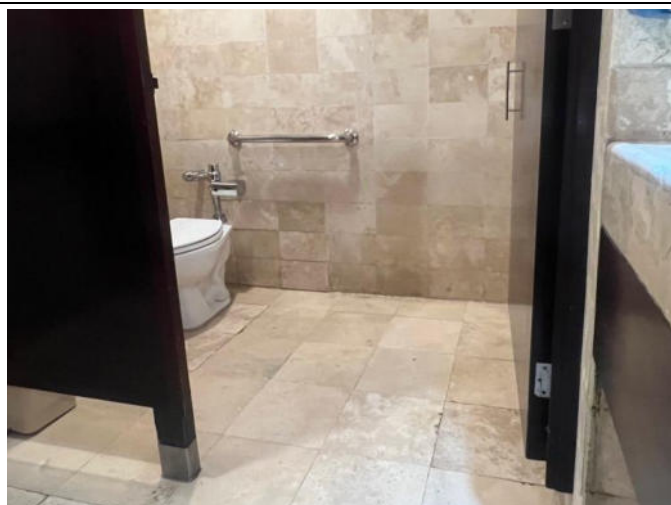
fissi a parete, a destra e sinistra

Doccetta flessibile a lato del wc

No

Spazio libero ai lati del wc

a dx è 32 cm, a sx è superiore a 100 cm e frontale è 56 cm



Lavabo con spazio sottostante per accostamento carrozzina

ha spazio sottostante di 57 cm e piano di appoggio di 90 cm

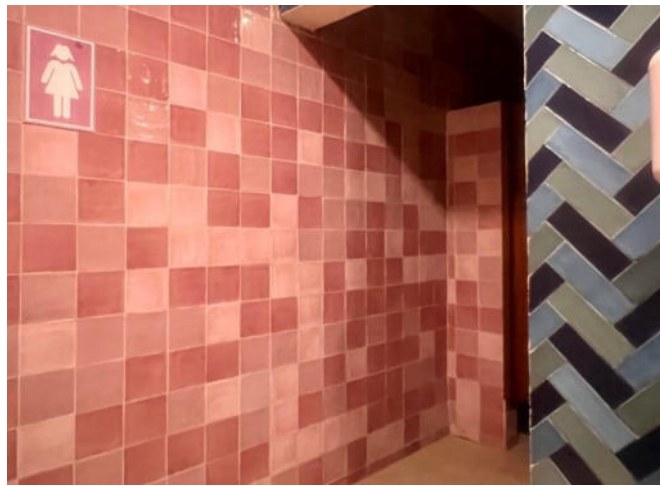
Altezza da terra bordo inferiore specchio

Fisso, alto 116 cm

Servizi igienici comuni nei pressi della piscina, Bar El Cenote e spiaggiai

I servizi igienici di fianco al Bar El Cenote non sono accessibili perché hanno spazi troppo esigui





Servizi igienici comuni nei pressi della palestra

Modalità di accesso

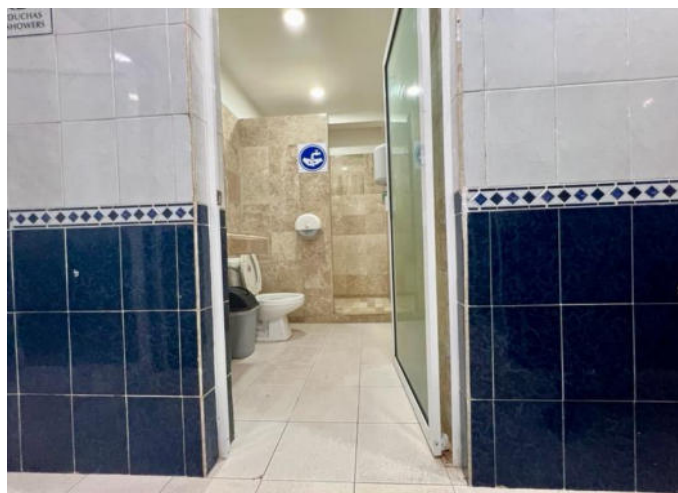
I servizi si trovano all'interno della palestra (accessibile in piano, sotto il porticato vicino alla Spa ed al Bar Mexicali, vedi sezione "palestra")

Larghezza utile porta di ingresso

76 cm

Tipologia della porta

ad anta apribile verso l'interno



Altezza WC

41 cm

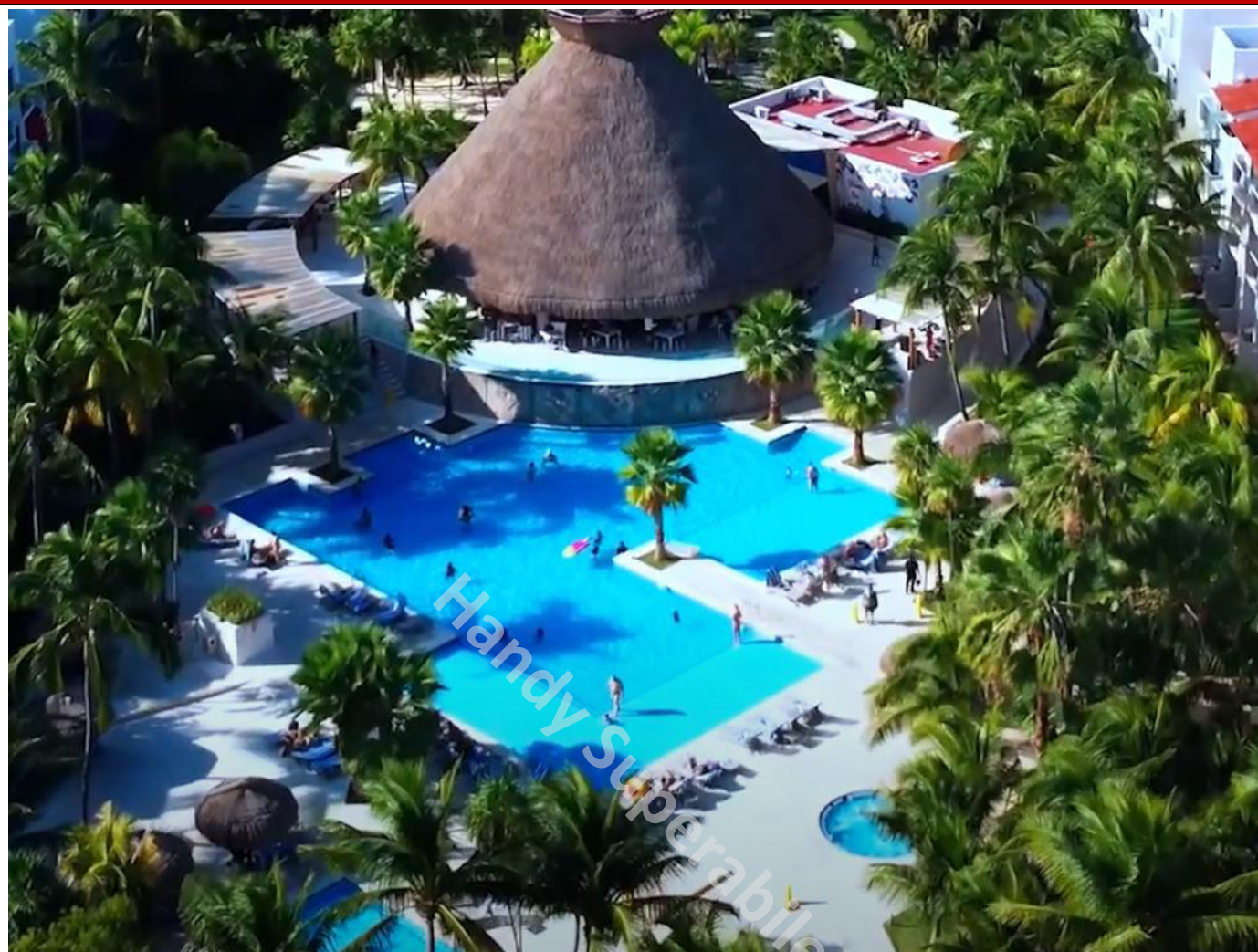
Sedile WC a parte frontale

Di tipo continuo ma con copriwater aperto

Maniglioni di sostegno
mancanti
Doccetta flessibile a lato del wc
assente
Spazio libero ai lati del wc
Sufficienti per ospite in carrozzina
Lavabo con spazio sottostante per accostamento carrozzina
Spazio sottostante di 79 cm e piano di appoggio di 90 cm
Altezza da terra bordo inferiore specchio
Fruibile da ospite in carrozzina
Note eventuali
E' presente una doccia con varco di 66 cm, un gradino d'ingresso alto esternamente 10 cm e internamente 5 cm

Handy Superabile

PISCINE



Ubicazione

Piano terra

Modalità di accesso all'area piscina

La piscina per adulti è raggiungibile dal Bar Cenote attraverso 11 gradini, (a circa 40 metri dalla camera visitata n. 1115), superabili tramite una rampa lunga 15,40 metri, con pendenza 12-15% per cui, per alcuni ospiti in carrozzina manuale, potrebbe essere necessario l'aiuto di un accompagnatore.

Accesso alla vasca tramite

attraverso una rampa con gradini oppure con scaletta metallica



Per facilitare l'ingresso in acqua agli ospiti con disabilità motoria è disponibile

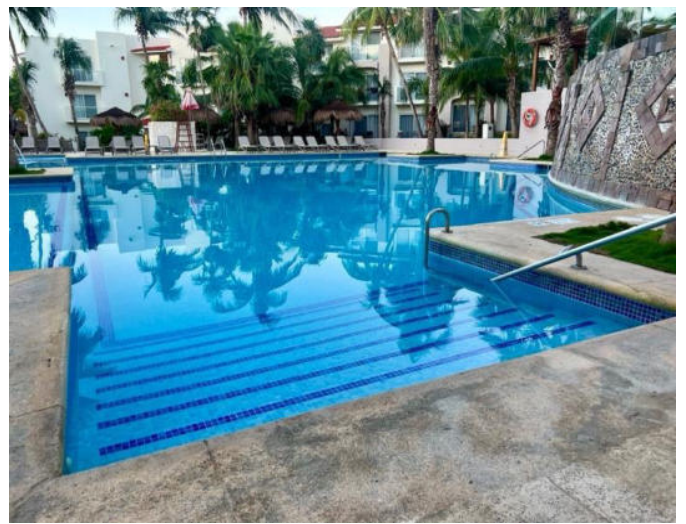
sedia anfibia tipo job

Il personale può offrire assistenza alle persone disabili per il trasporto con l'ausilio

Si

Vasca profonda

varia da 0,50 a 1,30 m cm



Servizi igienici fruibili nelle vicinanze della piscina

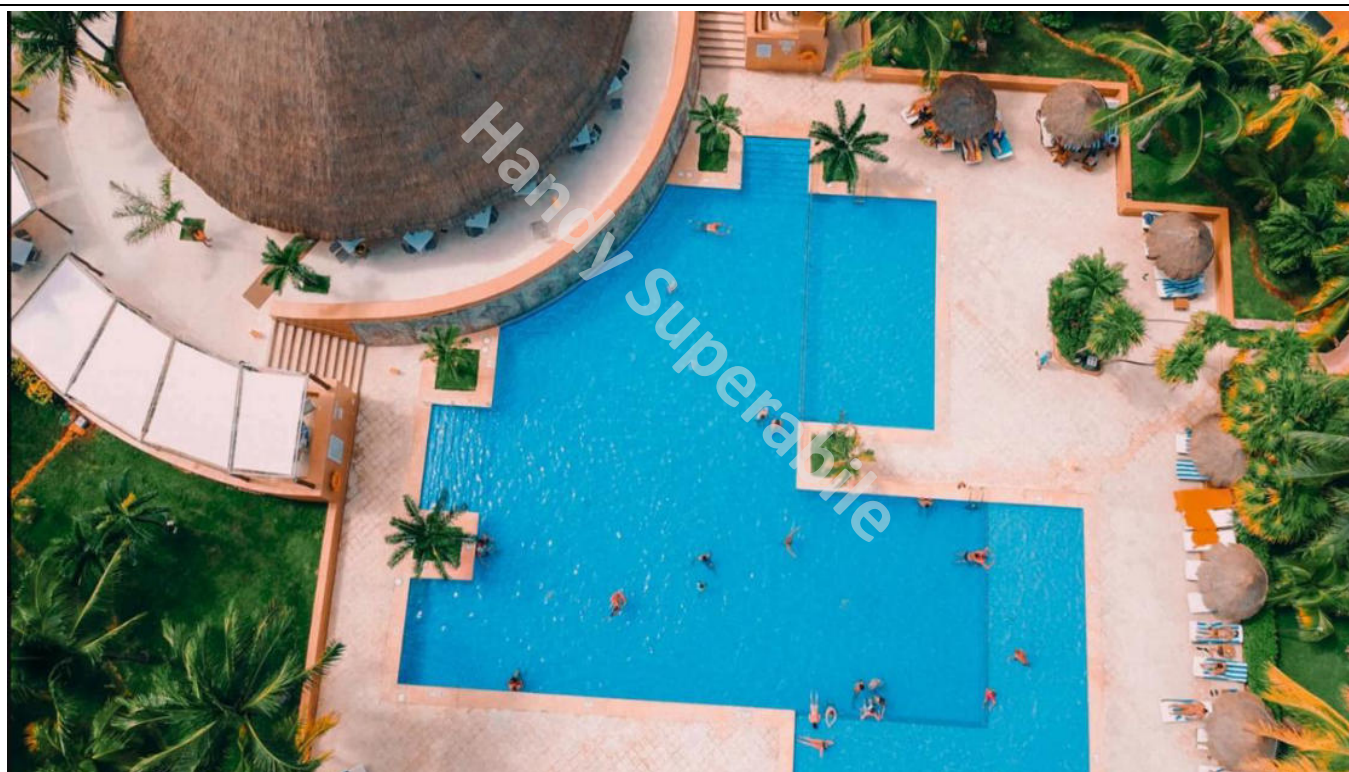
(vedi "servizi igienici aree comuni)

Nell'area piscina si trova una doccia

Si

Tipologia della doccia

hanno un gradino di 9,5 cm e sono raggiungibili attraverso una rampa lunga 132 cm, con pendenza 13%. Il box doccia aperto misura 260 x 240 cm con palo centrale



VASCA IDROMASSAGGIO

Adiacente alla piscina troviamo una **vasca circolare idromassaggio** profonda 100 cm, accessibile con 5 gradini e corrimano a dx.

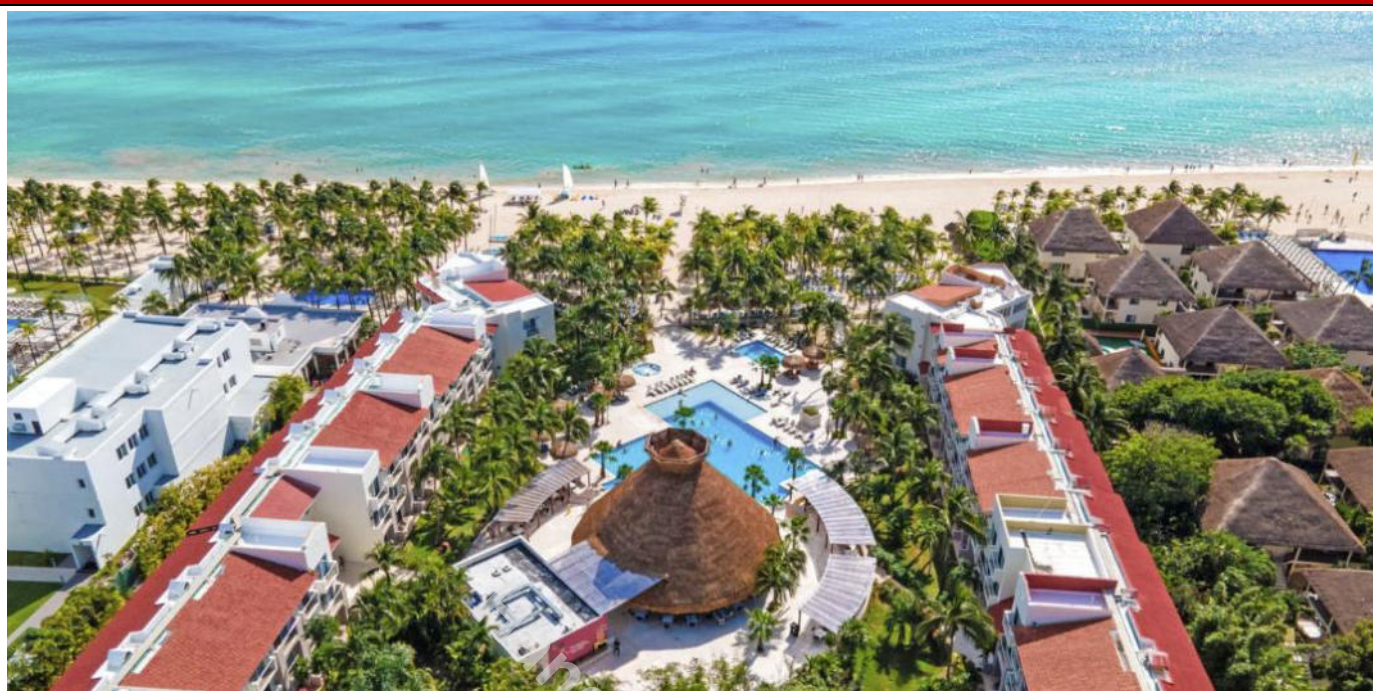


PISCINA PER BAMBINI

La stessa rampa che conduce alle docce, lunga 132 cm, con pendenza 13%, conduce alla piscina per bambini. In piscina si possono praticare corsi di acqua gym che vengono organizzati giornalmente dallo staff di animazione. La vasca è profonda 35 cm

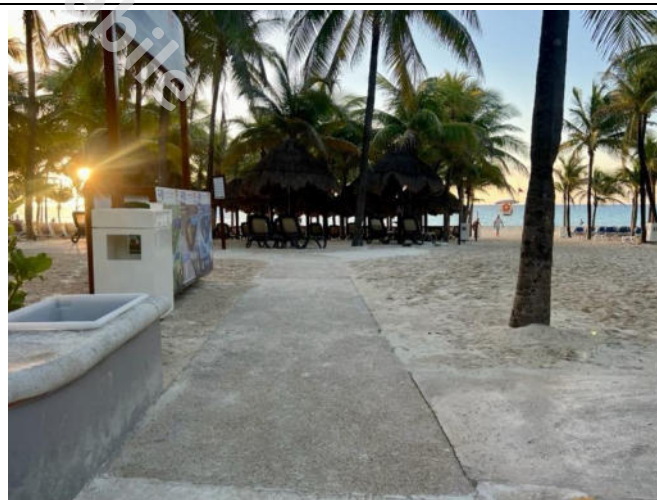
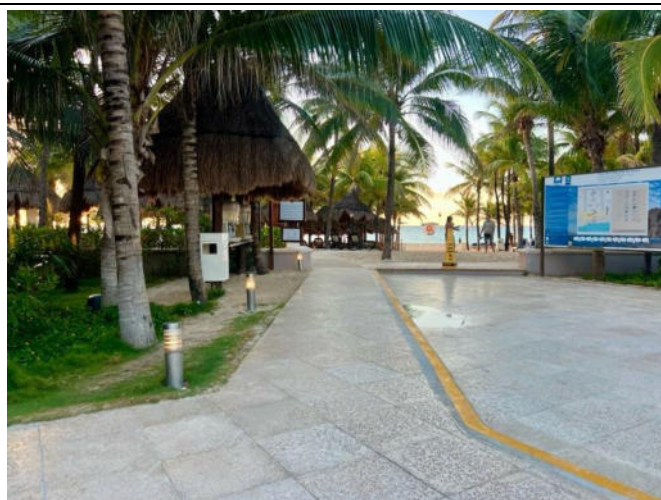


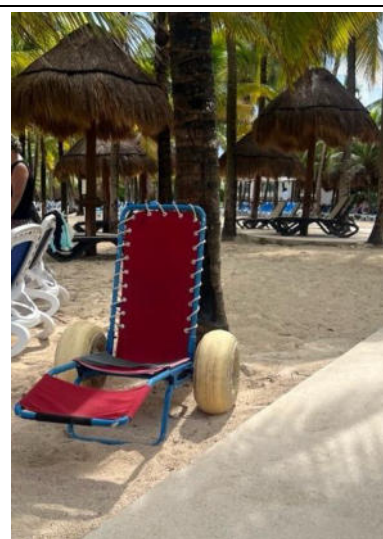
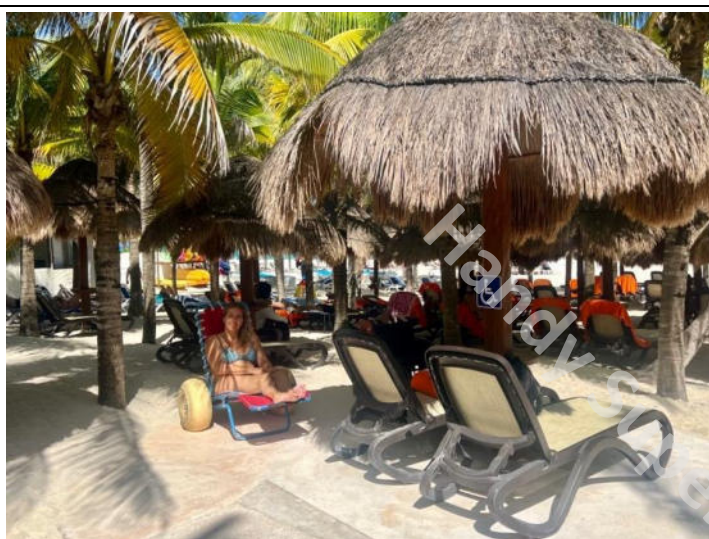
SPIAGGIA



Modalità di accesso alla spiaggia

Dalla piscina, la spiaggia è raggiungibile in piano con lievi dislivelli minori 8%. Successivamente il percorso è in piano con altri dislivelli attraverso i quali si raggiungono le 2 postazioni di ombrelloni e lettini, su cemento riservate agli ospiti con disabilità.





Tipologia di Spiaggia

Sabbia finissima

In spiaggia è presente una passerella

Le 2 postazioni di ombrelloni e lettini, riservate agli ospiti con disabilità si raggiungono tramite passerella in cemento. Per arrivare alla battigia non ci sono passerelle, il percorso su sabbia è lungo circa 90 metri

Disponibile sedia anfibia per balneazione persone con mobilità ridotta di proprietà o tramite tour operator

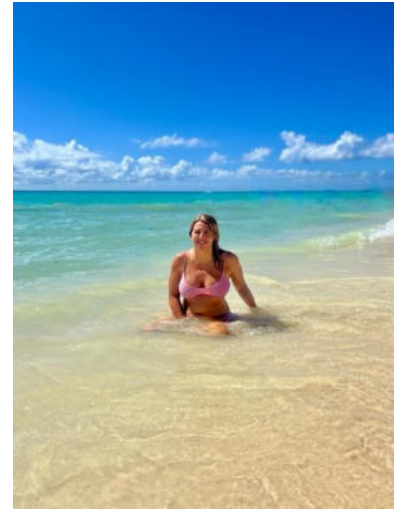
Per raggiungere la battigia e il mare l'ospite con mobilità ridotta può richiedere la sedia anfibia JOB in dotazione al villaggio

Il personale è disponibile ad offrire assistenza per il trasporto con l'ausilio medesimo in acqua e viceversa

Si

Disponibili servizi igienici fruibili dagli ospiti con mobilità ridotta

I più vicini alla spiaggia si trovano a circa 150 metri nella zona commerciale (vedi sezione scheda "percorsi interni e servizi comuni")



ATTIVITÀ SPORTIVE/RICREATIVE E MINICLUB



Sono presenti le seguenti attività sportive

Campo da padel, beach volley, beach soccer, beach tennis, bocce, biliardo, biliardino, sport acquatici non motorizzati come windsurf, canoa, vela, kayak, bodyboard. Presso l'adiacente Viva Maya: scuola di trapezio, campo da tennis, tiro con l'arco.

TAVOLI DA PING-PONG

Modalità di accesso

Il ping pong si trova vicino allo Snack Bar El Cenote, prima della piscina, accessibile in piano. La pavimentazione è liscia



Palestra/Fitness



All'interno della palestra, moderne attrezzature e un servizio igienico fruibile da persone in carrozzina manuale (Vedi servizi igienici comuni)

Modalità di accesso alla palestra/fitness

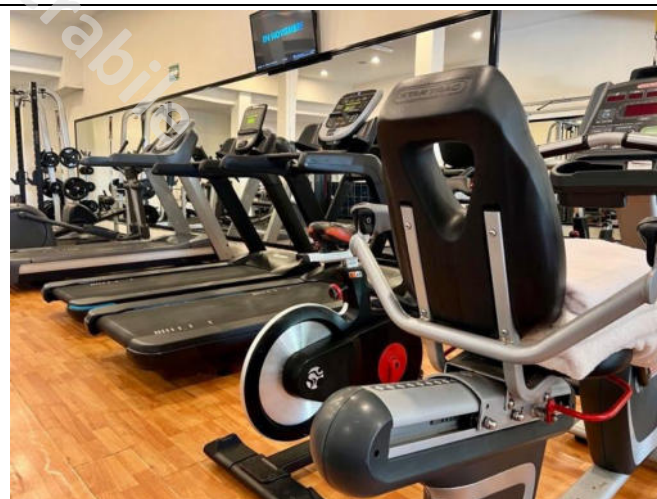
La palestra si trova sotto il porticato vicino alla Spa e al Bar Plaza Mexicali ed è accessibile in piano.

Larghezza utile porta di ingresso

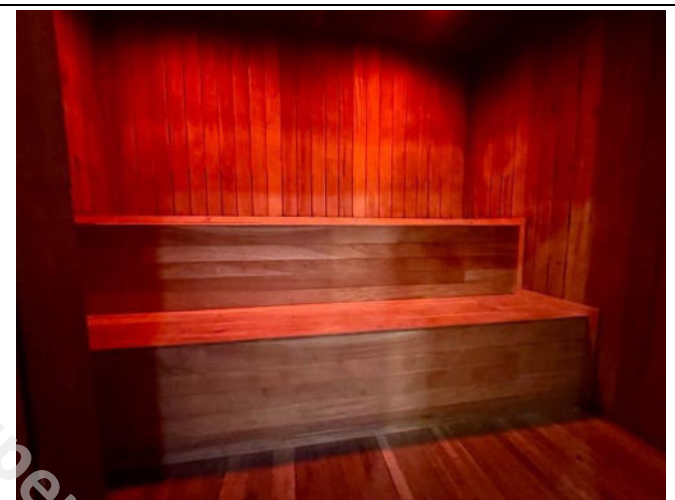
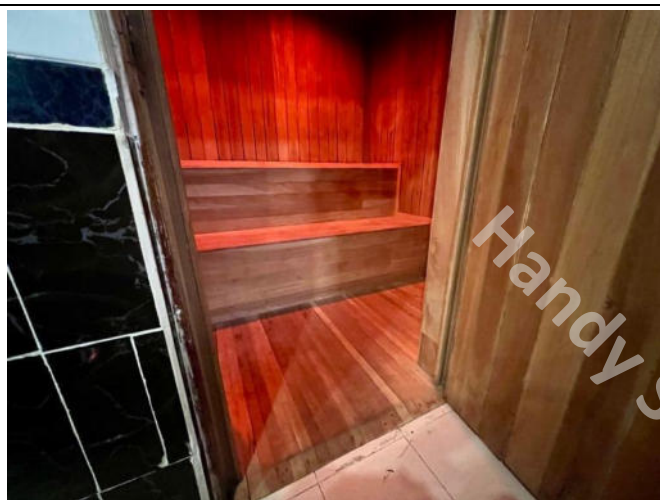
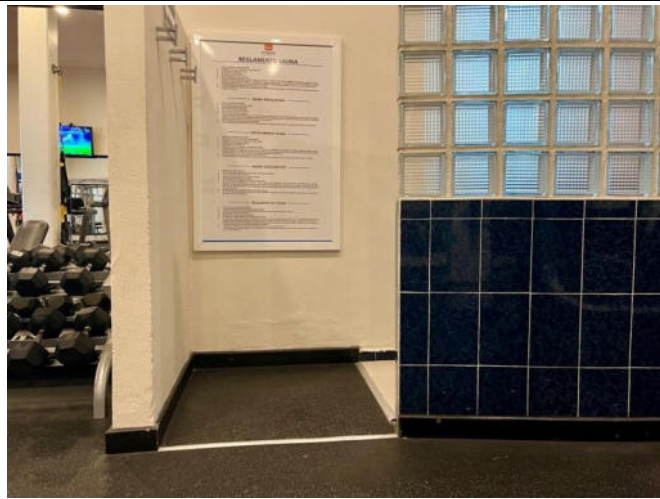
La porta è larga 92 cm.

Tipologia della porta

Ad ante



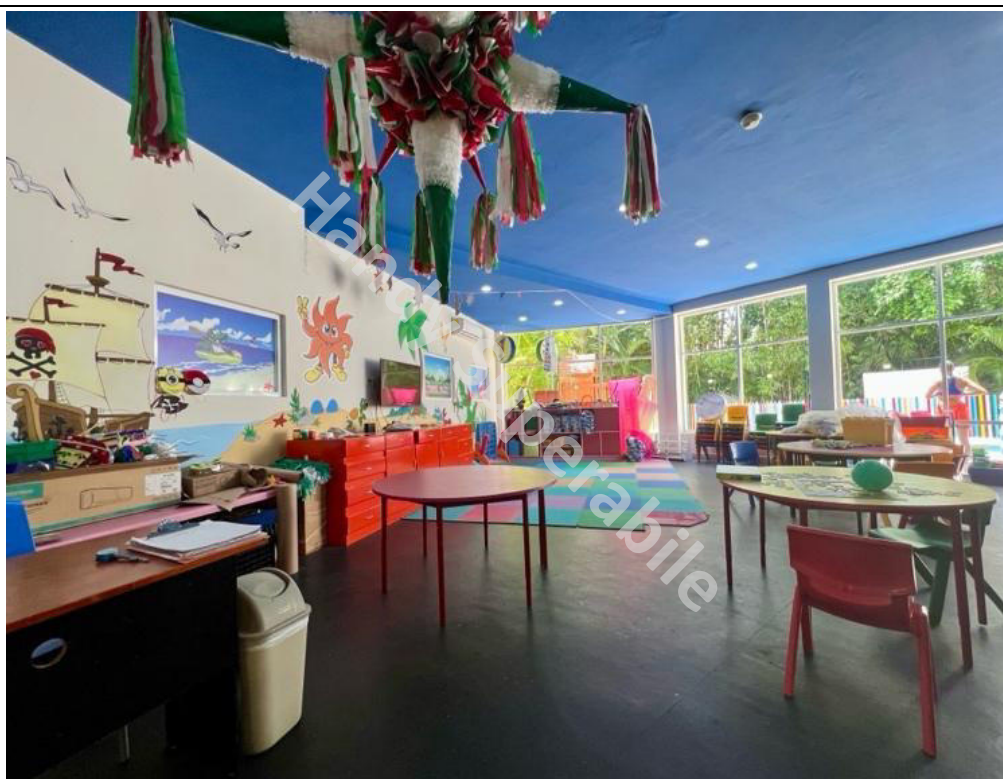
All'interno della palestra è disponibile la sauna, raggiungibile in piano attraverso un varco largo 102-93 cm e la porta di accesso è larga 77 cm



Miniclub/area giochi

Modalità di accesso al Miniclub

Dopo il porticato, sulla destra, c'è il miniclub, raggiungibile in piano superando lievi dislivelli <8%.



Larghezza utile porta di ingresso

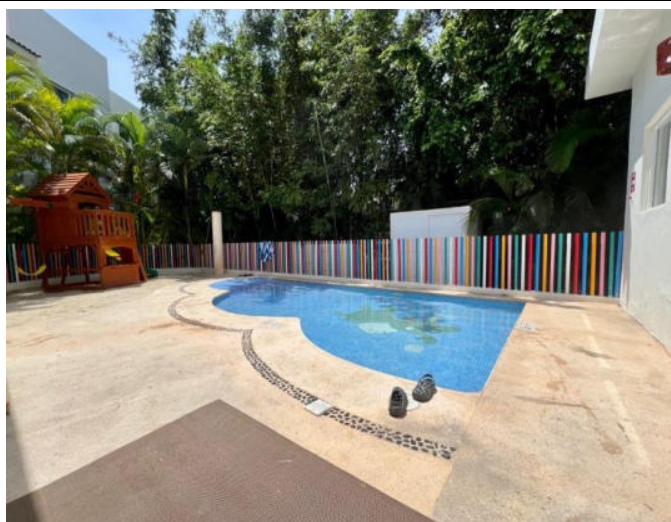
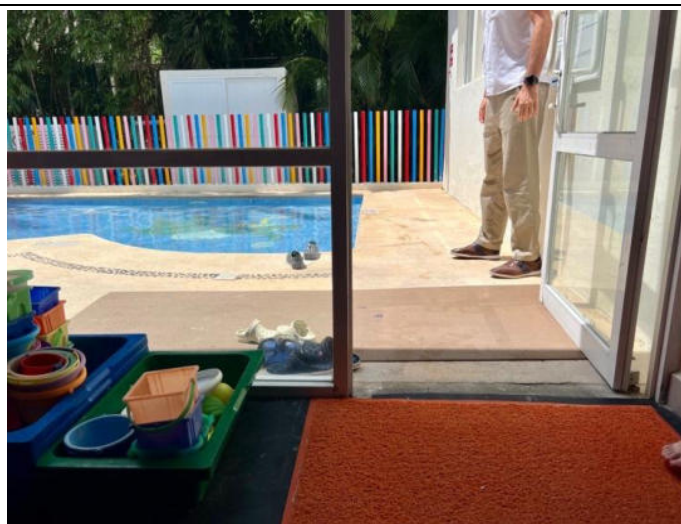
80 cm con gradino battiporta di 1 cm

Area giochi per bambini

Si

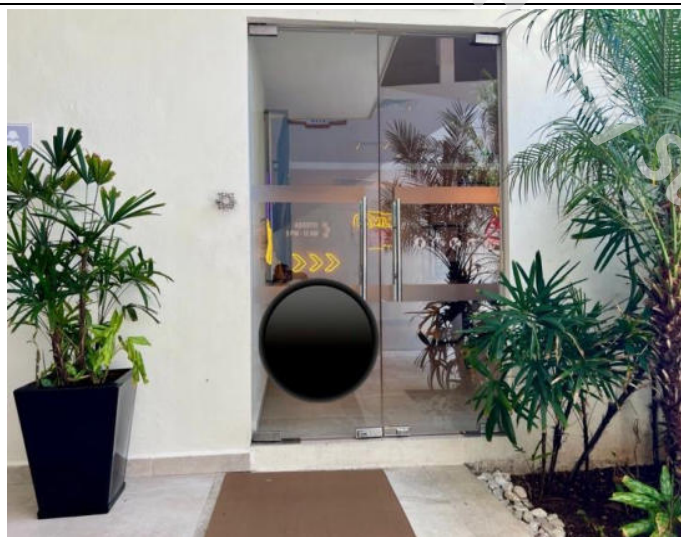
Tipologia di miniclub in base alle età

Attraverso un'altra porta di c.a. 80 cm, in piano, si raggiunge la piscina per bambini esterna. Vivito's Club 4-12 anni



Sala giochi

La sala giochi si trova dietro al Bar Mexicali ed è raggiungibile in piano. La porta misura 72 cm e ha un gradino di 15 cm di altezza.



Attività Ricreative

L'equipe di **animazione** organizza durante il giorno, acquagym, aerobica, yoga, lezioni di ballo caraibico, attività ricreative, giochi in acqua e sulla spiaggia per adulti e bambini



Teatro

Alla sera spettacoli nei due teatri; spettacoli di cabaret, varietà, giochi, commedie e musical.

Modalità di accesso al teatro

raggiungibili con rampe con pendenze significative

La zona tribuna è al coperto

Si

Centro benessere - Spa

A pagamento: centro benessere SPA Necui per massaggi, trattamenti benessere viso e corpo, bagno turco, idromassaggio; è presente un servizio di parrucchiere

Modalità di accesso alla Spa

Si trova sotto il porticato vicino al Bar Mexicali ed è accessibile in piano. La reception ha un bancone alto 107 cm

Larghezza utile porta/varco di ingresso

94 cm



Sala massaggi

Accessibile in piano, la porta misura 79

Lettino per massaggio

Regolabile in altezza

Sono presenti servizi igienici e docce

servizi igienici accessibili più vicini si trovano vicino al Ristorante principale oltre a quelli fruibili nella palestra di fianco. (vedi sezione servizi igienici comuni)

Centro diving

Il **centro Diving** è disponibile per lezioni di introduzione gratuite al diving in piscina. I mezzi utilizzati per le immersioni non sono adatti per sub con disabilità motoria. Di fianco al centro diving il punto ritiro e cambio teli mare con tessera magnetica. A pagamento: attrezzatura per snorkeling,

sport nautici a motore, immersioni presso il centro diving (didattica PADI). Non vi sono istruttori con qualifiche per insegnare a persone con disabilità

Modalità di accesso al diving

Si trova nei pressi della spiaggia, Il locale non è accessibile per la presenza di 2 gradini.



In spiaggia si possono fare sport acquatici come la vela, il kyte in tandem, la canoa, il wind surf, la moto da acqua, il paracadute acquatico. Questi mezzi per sport in mare non sono adattati per gli ospiti con disabilità motoria. Per gli ospiti con disabilità, con una buona autonomia è possibile uscire in mare con il piccolo catamarano messo a disposizione del villaggio, guidato dai ragazzi dello staff



ESCURSIONI

Cosa rende davvero indimenticabile un viaggio? È una domanda che ogni viaggiatore si è posto almeno una volta nella vita. Un viaggio diventa davvero speciale quando la destinazione e le escursioni si intrecciano, quando il mondo esterno si fonde con il proprio mondo interiore... È la combinazione di meraviglia e scoperta, di avventura e introspezione, che crea ricordi che dureranno per sempre. Le escursioni testate dallo staff di Handy Superabile sono: le aree archeologiche di **Chichenitza**, a 216 km, **Tulum** a 64 km, l'**Eco-bio Parco XCaret** a 10 km, **Isla Mujeres** e **Playa del Carmen** a c.a. 2 km.

Per quanto riguarda le persone con mobilità ridotta, le escursioni proposte sono da valutare direttamente con gli uffici assistenza del Tour Operator, in base alla diversa tipologia di disabilità.

Trasporti

Il bus per il trasporto collettivo non è dotato di rampe per il trasporto di persone in carrozzina. In questo caso si consiglia di prenotare un tour con taxi o pulmino dotato di rampa meccanica e autista che si può richiedere alla reception o all'assistente Alpitour.



Escursione TULUM VILLAGGIO MAYA E CENOTE

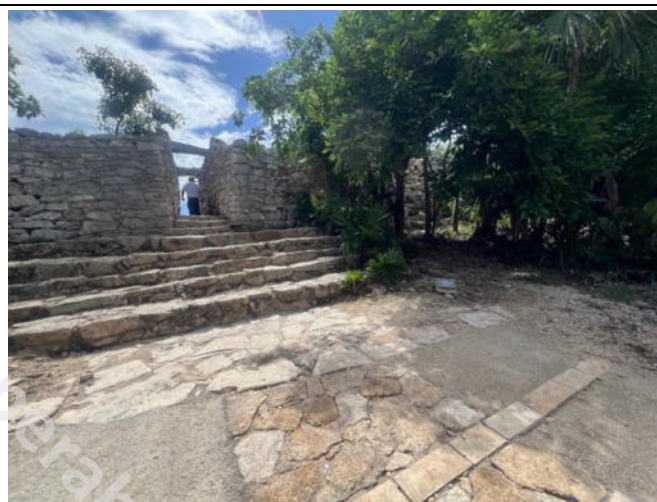
Lungo i percorsi che collegano i diversi monumenti archeologici, la **pavimentazione è in ghiaia**, non facilmente percorribile da una carrozzina.

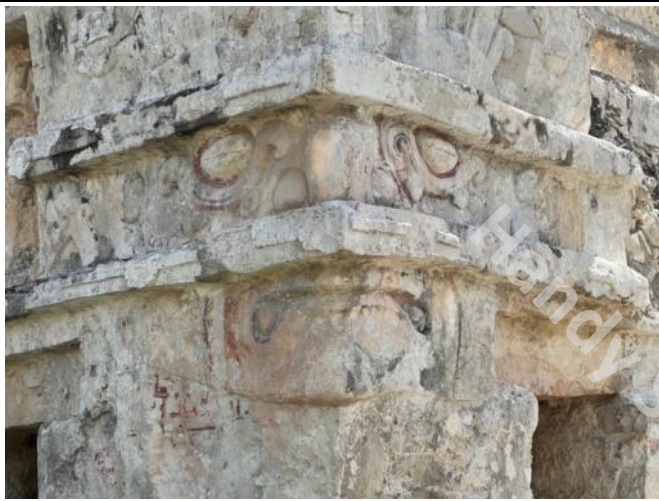
La più significativa delle sue strutture, detta "El Castillo", si trova sul bordo di una scogliera dalla quale si possono ammirare le acque turchesi del mare, ma è inaccessibile in carrozzina.

La spiaggia di Tulum è raggiungibile solo attraverso una lunga scala.

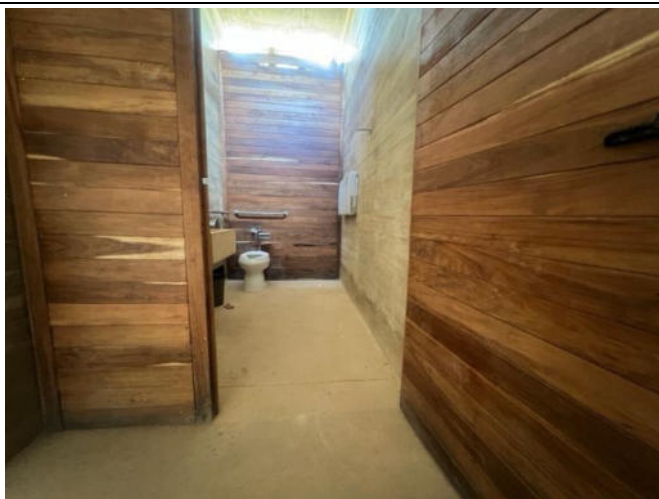
Pertanto, si sconsiglia questa escursione agli ospiti in carrozzina che non hanno alcuna possibilità di deambulare

Di seguito le foto dei possibili ingressi, entrambi con gradini.





I nuovissimi **servizi igienici all'ingresso** del sito archeologico TOLUM sono accessibili.



Anche i servizi igienici nello shopping adiacente al parcheggio sono accessibili a persone con disabilità



L'escursione avviene con un pulmino non attrezzato, la durata è di mezza giornata. La partenza è alle ore 7:00, per raggiungere in circa un'ora il sito archeologico di Tulum, l'unico sito archeologico che si trova sulla riva del mare. **Tulum**, fu una fortezza Maya che visse il suo momento di maggior splendore alla fine del periodo classico, attorno al 1000 d.C. Purtroppo, il sito archeologico di Tulum, dopo una recente ristrutturazione, **NON è più ACCESSIBILE AL SUO INGRESSO** per la presenza di una scala con molti gradini in salita e in discesa, NON superabili tramite alcun accorgimento. Si riparte dal Sito intorno alle ore 11:30 e, sulla via del ritorno, visita al Villaggio Maya per creare e assaggiare una Tortillas cucinata nei testi con delle ottime e caratteristiche salse, anche piccanti per i più coraggiosi e carcadè, sapientemente preparato con i **fiori di Ibiscus**, ottima bevanda per contrastare il clima tropicale. Il rientro in Hotel è previsto intorno alle ore 14:30. Al villaggio si visita il **Cenote** e chi vuole e ne ha la possibilità può fare il bagno. Il Cenote è **inaccessibile agli ospiti non deambulanti** per la presenza di numerosi gradini al suo interno. I servizi igienici del villaggio non sono accessibili per la presenza di gradini..



Escursione CHICHEN ITZA



Chichén Itzá si trova a 216 km. Importante complesso archeologico Maya situato nel nord della penisola dello [Yucatan](#). Le rovine, che si estendono su un'area di 3 km², appartenevano a una grande città che fu uno dei più importanti centri della regione intorno al periodo epiclassico della civiltà maya fra il [VI](#) e l'XI secolo. Il sito comprende numerosi edifici, rappresentativi di diversi stili architettonici; fra i più celebri si possono indicare la piramide di Kukulcan (nota come *El Castillo*), l'osservatorio astronomico (il *Caracol*) e il *Tempio dei guerrieri*.

Il sito di Chichén Itzá è stato dichiarato patrimonio dell'umanità UNESCO nel 1988 ed è stato inserito nel 2007 fra le sette meraviglie del mondo moderno.



L'area archeologica dispone di un ampio parcheggio, a circa 50 metri dall'ingresso, raggiungibile attraverso una scala con 16 gradini, di c.a. 10 cm, superabili tramite una prima breve rampa di raccordo ed una successiva rampa, lunga c.a. 15 m e larga > 90 cm, con pendenza c.a. 12 %.

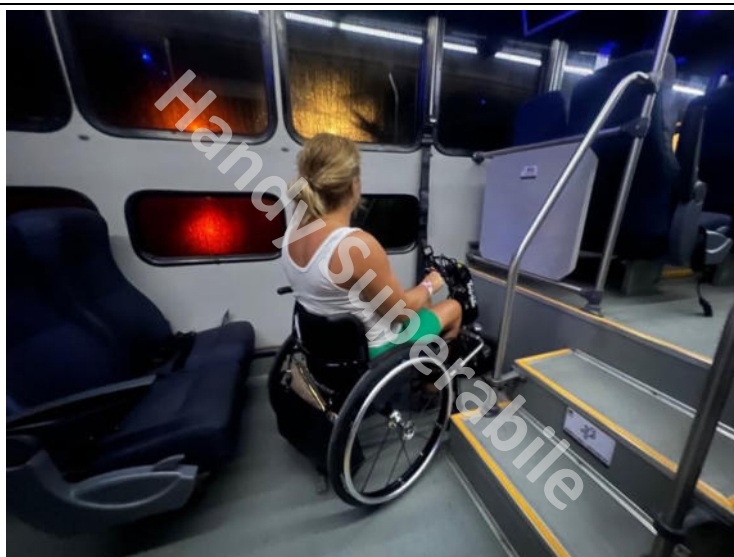
L'ingresso presenta 2 gradini di 10 e 20 cm superabili tramite la rampa (nella foto sopra a destra). Il sito è aperto dalle 8:00 alle 17:00, l'ultimo ingresso è alle ore 16:00. Il biglietto dovrebbe costare 614 pesos, circa 30 euro.

Alla reception si consiglia di prendere una guida parlante italiano. I percorsi interni per visitare le varie rovine e la grande Piramide sono in piano, su pavimento sterrato, con terreno battuto misto a prato, percorribili anche da una persona in carrozzina.

Nel percorso interno che dalla reception conduce ai monumenti si deve attraversare un tratto con bancarelle di ambulanti dove si possono acquistare souvenir. I servizi igienici sono accessibili.



possibile richiedere il **Bus attrezzato, con rampa manuale**, per il trasporto dal Villaggio al parco e viceversa **gratuitamente**. Ci sono diversi pacchetti d'ingresso tra cui scegliere con o senza il pranzo.

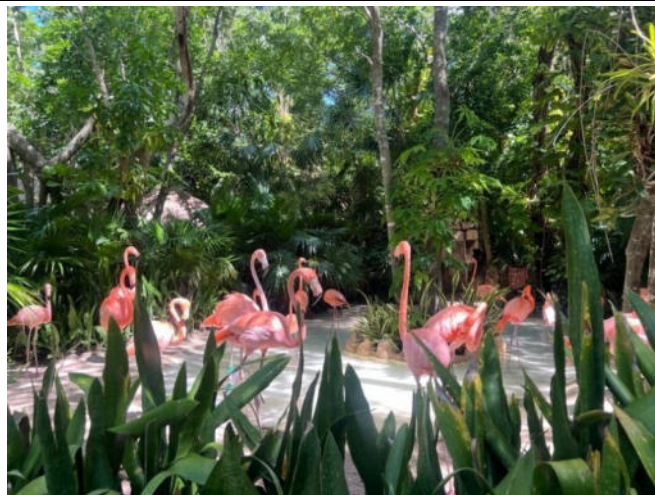


Xcaret è un bellissimo Parco pieno di cultura e natura dove si possono sperimentare **attività acquatiche, attrazioni culturali e spettacoli**. Un luogo circondato dalla bellezza naturale del Mar dei Caraibi e la magia di una civiltà millenaria. Il posto perfetto per conoscere al meglio il Messico, la sua storia e le sue tradizioni.

Il parco è aperto dalle ore 8:30 alle ore 21:30. Accessibile anche alle persone in carrozzina; È possibile scaricare la mappa con i percorsi consigliati per gli ospiti in carrozzina sul sito internet oppure, richiederla alla Reception all'arrivo. **Le persone con disabilità possono esplorare quasi tutte le attrazioni.**

A Xcaret troverai più di 40 attrazioni naturali e culturali, il Padiglione delle Farfalle, l'Acquario con la Barriera Corallina, un autentico Cimitero Messicano costruito a forma di cono con sette livelli e 365 tombe differenti, la fattoria dell'agave con il suo Museo di Arte Popolare Messicana, percorrere

la Giungla Tropicale con le piante da cui vengono estratte gomma, cannella e vaniglia, ammirare il panorama del Mare dei Caraibi dalla Torre Scenica Rotante, ammirare i colori del Museo Vivente, delle Orchidee ed esplorare le acque pure de Fiumi Sotterranei di Xcaret, oppure nuotare con i delfini o con gli squali, scendere sul fondale marino con il Sea Trek e camminare in mezzo ai coloratissimi pesci.



I **percorsi** presentano **rampe** per cui può essere necessario l'aiuto di un accompagnatore o di un propulsore elettrico.



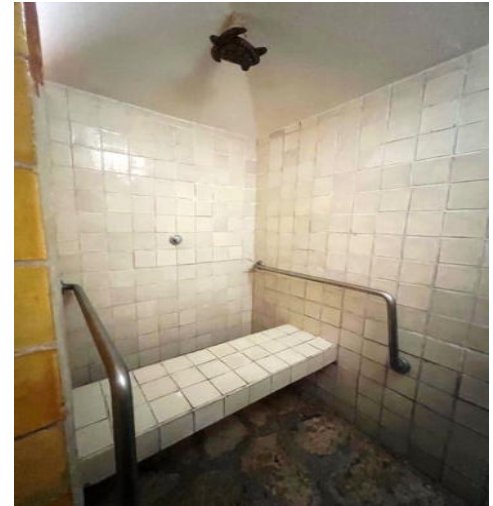


La porta del **servizio igienico** misura 77 cm. Il lavabo ha spazio sottostante per l'accostamento della carrozzina alto 74 cm e piano di appoggio 90 cm. Il wc è alto 46 cm, lo spazio a dx per l'accostamento della carrozzina è 43 cm, a sx è >100 cm e frontale 60 cm.



Maniglione reclinabile a sx del Wc. Ci sono armadietti accessibili ai disabili alti 117 cm nell'anticamera del servizio igienico.

Sono presenti docce accessibili filo pavimento con lieve rampa di accesso con varco 78 cm e altezza seduta 45 cm.



Posti riservati agli ospiti con disabilità e sedie riservate ai loro accompagnatori per assistere al meraviglioso spettacolo che racconta la storia Messicana.



Escursione IN CATAMARANO A ISLA MUJERES

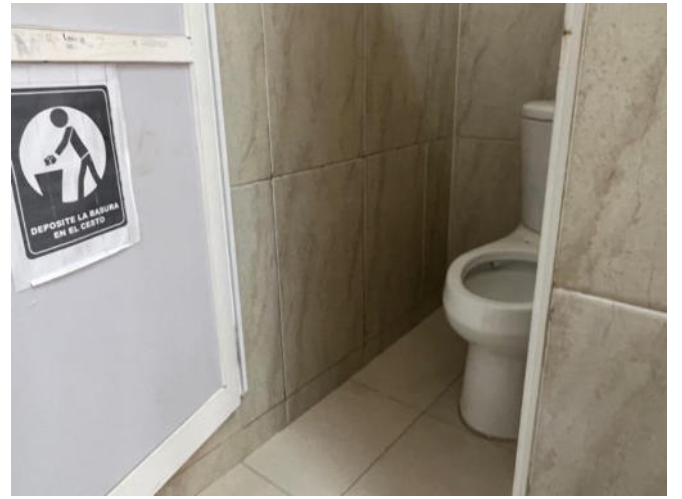
L'escursione in catamarano dura una giornata intera dalle ore 8:00 alle ore 19:00. La partenza è prevista alle ore 8:00 dall'Hotel. Il trasferimento al molo di Cancun, avviene con minivan, non attrezzato a persone in carrozzina, per cui è necessario che l'autista e un aiutante sollevino la persona con disabilità di peso per aiutarla a salire sul mezzo. Si arriva al molo di Cancun intorno alle ore 9:30.



Il molo da cui parte il catamarano, è accessibile con alcune rampe ed un tratto di sabbia battuta, per cui è necessario l'aiuto di un accompagnatore. Il personale del molo è disponibile ad aiutare la persona con disabilità.



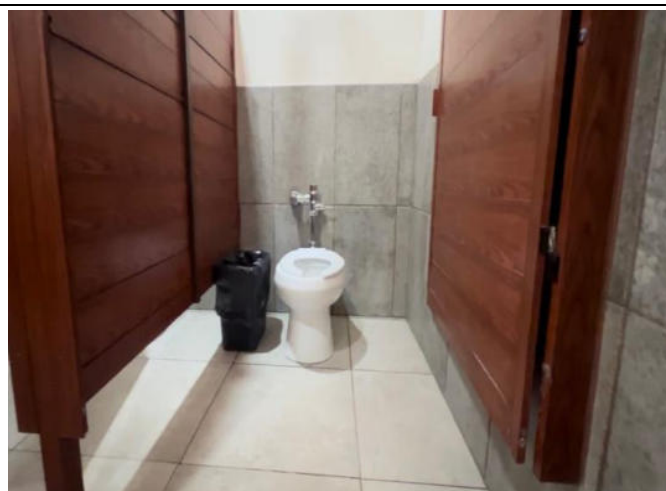
Al molo **non ci sono servizi igienici accessibili** a persone in carrozzina per la presenza di un gradino e degli interni con spazi esigui.



Il molo di Cancun e quello di Isla Mujeres ed il catamarano **non sono accessibili**, per cui il personale del catamarano è costretto a **prendere in braccio la persona disabile** per poterla aiutare a salire sull'imbarcazione sia alla partenza che all'arrivo. Questa manovra è un po' pericolosa. Sul catamarano, ci sono divanetti accessibili o ci si può accomodare sulla rete anteriore. Sul catamarano non ci sono servizi igienici accessibili. La sosta di snorkeling è sconsigliata agli ospiti non deambulanti per la difficoltà di discesa e risalita in mare, priva di ausili di supporto.



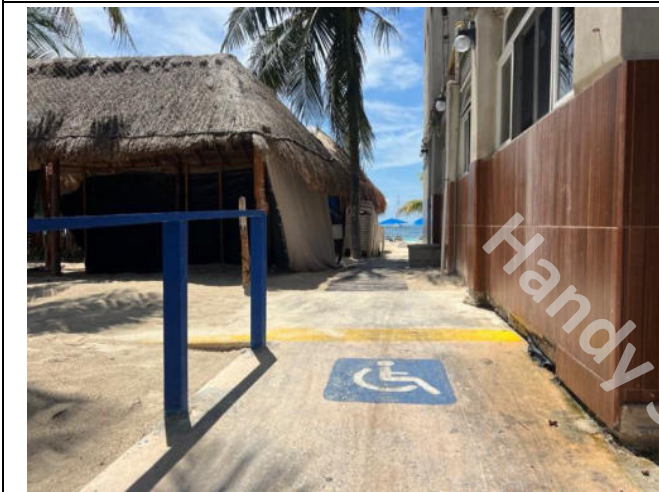
Arrivati ad **Isla Mujeres**, dopo la discesa dal catamarano, sempre in braccio, con l'aiuto dei ragazzi dello staff, c'è la sosta al Ristorante a buffet incluso nell'escursione. Per accedervi occorre superare un gradino, i banchi del buffet sono accessibili e i tavoli sono comodi. I servizi igienici sono raggiungibili con rampa, ma all'interno, gli spazi sono esigui perché la porta apre verso l'interno



Dopo il pranzo, invece di risalire sul catamarano, si può iniziare a **visitare l'isola** e accordarsi con il capitano per ritrovarsi al molo di partenza che è più vicino al centro dell'isola. La sua **lunghezza è di 7 km**, per cui, per visitarla tutta, è possibile noleggiare le golf car. La larghezza dell'isola è 650 metri e sulla sponda opposta c'è la scritta turistica "Isla Mujeres", accessibile con rampa molto ripida, per poter andare a fare una bella foto ricordo.



Per gli amanti del mare è d'obbligo un tuffo nelle acque turchesi del Mar Caraibico di Isla Mujeres, vi sembrerà di essere in una piscina naturale a cielo aperto! Attraverso il percorso con vari dislivelli nelle foto sotto, si arriva alla Playa Centro. Purtroppo, la passerella non arriva fino alle postazioni di lettini e ombrelloni e non ci sono sedie anfibe per permettere l'ingresso in acqua ai disabili. Il personale è comunque disponibile per l'aiuto ad entrare in acqua.





Il molo di Isla Mujeres, in cui bisogna trovarsi, per risalire sul catamarano, per ritornare a Cancun, è accessibile con rampe. Non ci sono bagni accessibili ai disabili per la presenza di gradini e il trasferimento sul catamarano, avviene sempre in braccio, con l'aiuto dell'equipaggio. Per tutti questi motivi, l'escursione in catamarano a Isla Mujeres, è sconsigliata a persone con disabilità in carrozzina.



Si consiglia di visitare comunque l'Isola, facendo prenotare al Tour Operator un taxi capiente o minivan dotato di rampa meccanica, accessibile ai disabili, per effettuare il trasferimento dall'Hotel al Porto di Cancun e successivamente prendere un biglietto andata e ritorno del Ferri, il traghetto.

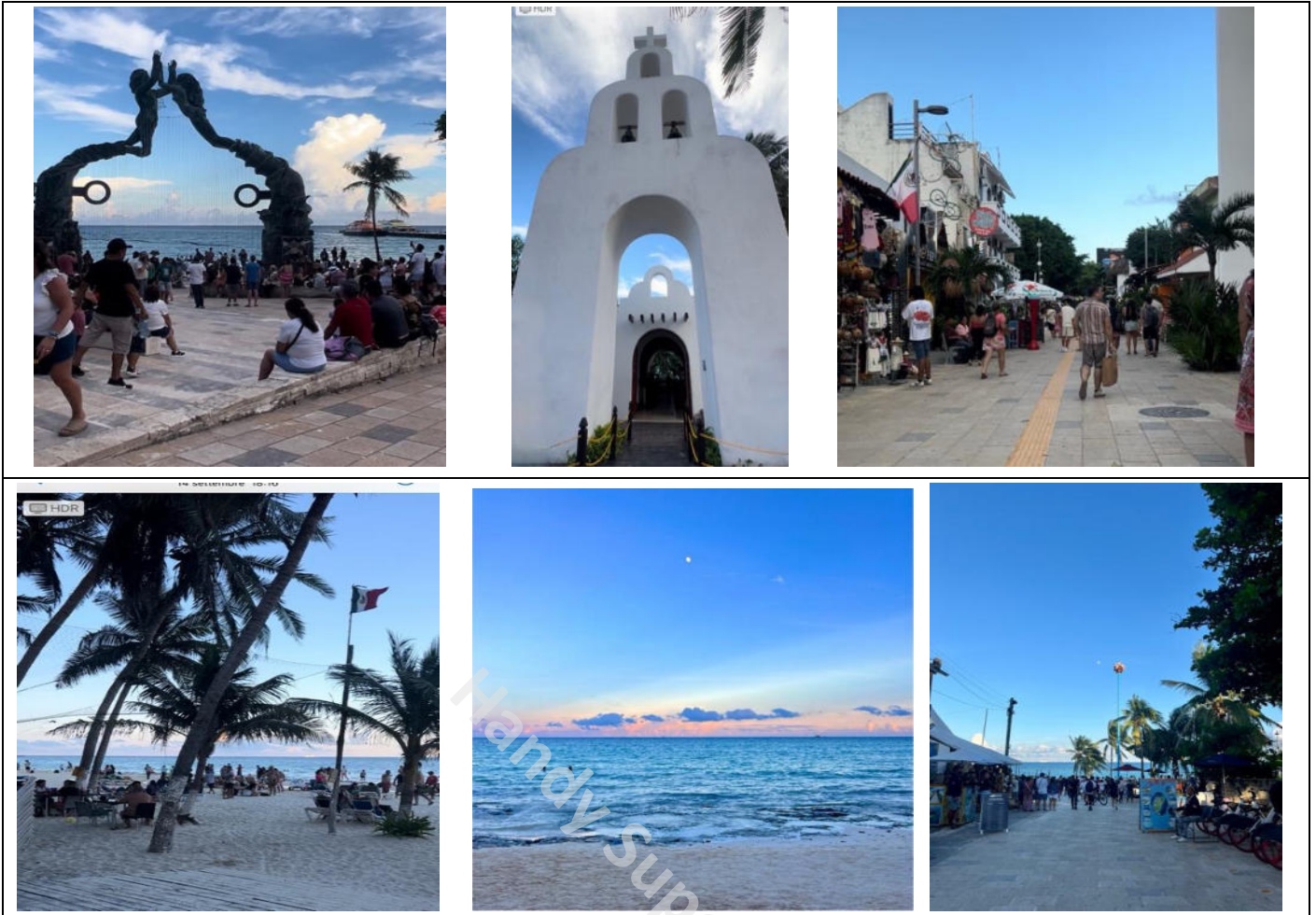
I ferri da Cancun a Isla Mujeres partono ad orari prestabiliti e sono dotati di rampe di accesso accessibili anche a persone con disabilità in carrozzina.



Escursione PLAYA DEL CARMEN

Playa del Carmen è a soli 2 km ed è comodamente raggiungibile con il propulsore elettrico, attraverso una comoda pista ciclabile, oppure in taxi. Ex villaggio di pescatori, oggi popolare località turistica famosa per la 5° Avenida, la via principale dello shopping, dei locali e del divertimento notturno, soprattutto per il "Coco Bongo", il locale in cui è stato girato il film "The Mask" che oggi è famoso per essere una delle più grandi discoteche con show spettacolari e acrobatici.





I servizi igienici accessibili, si trovano presso il centro commerciale che si incontra all'inizio di Playa del Carmen, in avenida 10 sur.





Note eventuali

Handy Superabile

STUDI MEDICI/STRUTTURE SANITARIE

È disponibile un medico per necessità ed urgenze con studio interno nella hall reception ad orari prestabiliti e a pagamento.

Lo studio si trova dietro al Bar Mexicali ed è raggiungibile attraverso una rampa lunga 300 cm, con pendenza 10-12% e all'ingresso vi è una rampa lunga 110 cm, con pendenza 20-25%. La porta misura 82 cm

Ospedali nei pressi della struttura

General Hospital Playa del Carmen Av. Constituyentes S/N, Ejido, 77710 Playa del Carmen, Q.R., Messico a 20 km di distanza.

Altre strutture sanitarie

Hospiten, Cancun Av. Bonampak 10, Zona Holtera, 77503 Cancùn, Quintana Roo - Mexico.

Tel. +52 998 881 3700 E-mail: hospiten@hospiten.com WebSite: www.hospiten.com a 49 km di distanza.

La farmacia più vicina si trova a circa 100/150 metri nel parcheggio del vicino Villaggio Riu Palace Riviera Maya. Indirizzo farmacia "My Friend Riviera" Avenida Paseo Xaman-Ha 3 Playacar 77710 Playa del Carmen, Q.roo. Mexico. Altre farmacie si trovano a Playa del Carmen a c.a. 2 km dall'hotel

Copyright – Diritto d'autore e proprietà intellettuale

Tutto ciò che è riportato in questa scheda e nel sito web di Handy Superabile, **documentazione, contenuti, testi, il logo, il lavoro artistico sono di proprietà di Handy Superabile** e sono protetti dal diritto d'autore nonché dal diritto **di proprietà** intellettuale.